

ព្រះរាជាណាចក្រកម្ពុជា  
KINGDOM OF CAMBODIA  
ជាតិ សាសនា ព្រះមហាក្សត្រ  
NATION RELIGION KING



**ធនាគារជាតិ នៃ កម្ពុជា**  
**NATIONAL BANK OF CAMBODIA**

**ព័ត៌មានស្ថិតិសេដ្ឋកិច្ច និងរូបិយវត្ថុ**  
**ECONOMIC AND MONETARY STATISTICS**

លេខ ៣០៧- ឆ្នាំទី២៧  
ខែឧសភា ឆ្នាំ២០១៩  
SERIES No. 307-27<sup>th</sup> YEAR  
MAY 2019

# មាតិកា



ទំព័រ

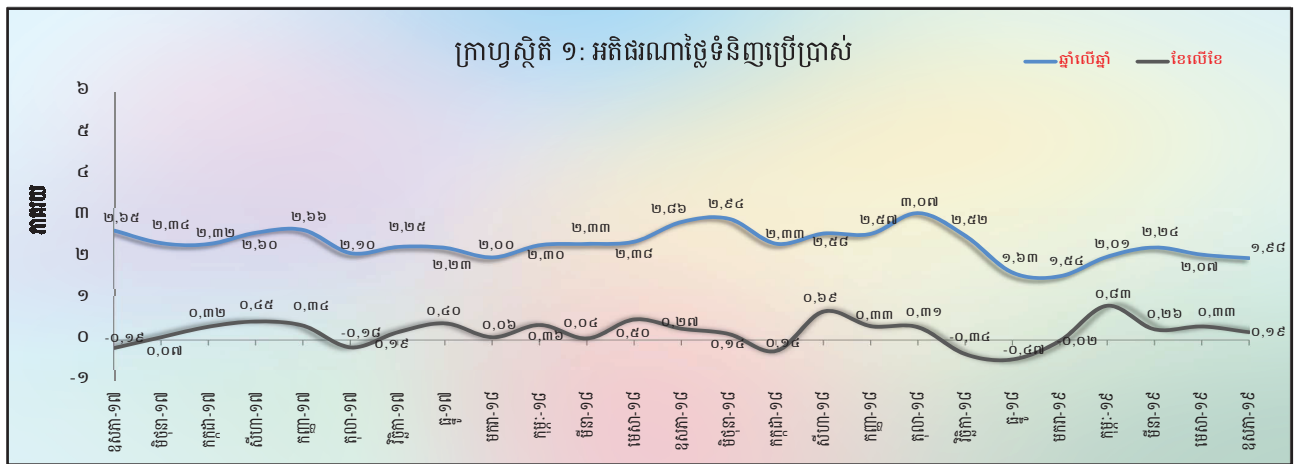
- សេចក្តីផ្តើម..... ១
- សន្ទស្សន៍ផ្ទៃទំនិញប្រើប្រាស់..... ១
- អត្រាប្តូរប្រាក់..... ១
- ការផ្គត់ផ្គង់រូបិយវត្ថុ..... ២
- ទ្រព្យសកម្មក្នុងស្រុកសុទ្ធនៃវិស័យធនាគារ..... ២
- ទ្រព្យសកម្មបរទេសសុទ្ធនៃវិស័យធនាគារ..... ៣
- ប្រតិបត្តិការរបស់ធនាគារទទួលប្រាក់បញ្ញើ..... ៣
- អត្រាការប្រាក់លើប្រាក់កម្ចី និងប្រាក់បញ្ញើរបស់ធនាគារទទួលប្រាក់បញ្ញើ..... ៣
- ការមកដល់នៃភ្ញៀវបរទេស..... ៤
- ពាណិជ្ជកម្មទំនិញអន្តរជាតិ..... ៥
- តារាង១ : សន្ទស្សន៍ផ្ទៃទំនិញប្រើប្រាស់ និងអត្រាអតិផរណា..... ៦
- តារាង២ : មុខទំនិញឡើងថ្លៃក្នុងខែឧសភា ឆ្នាំ២០១៩..... ៧
- ក្រាហូស្តិត១ : សន្ទស្សន៍ផ្ទៃទំនិញប្រើប្រាស់..... ៨
- ក្រាហូស្តិត២ : សមាមាត្រមេគុណនៃសន្ទស្សន៍ផ្ទៃក្នុងកន្រ្តកទំនិញប្រើប្រាស់..... ៨
- តារាង ៣ : ផលិតផលក្នុងស្រុកសរុប ( ផសស )..... ៩
- ក្រាហូស្តិត ៣ : ផលិតផលក្នុងស្រុកសរុបតាមសកម្មភាពសេដ្ឋកិច្ច ( គិតតាមថ្លៃថេរ ឆ្នាំ២០០០ )..... ៩
- ក្រាហូស្តិត ៤ : ផលិតផលក្នុងស្រុកសរុបតាមសកម្មភាពសេដ្ឋកិច្ច ( គិតតាមថ្លៃបច្ចុប្បន្ន )..... ៩
- តារាង ៤ : គម្រោងវិនិយោគដែលបានអនុម័តតាមវិស័យ..... ១០
- ក្រាហូស្តិត ៥ : ការវិនិយោគជាអចលនទ្រព្យតាមវិស័យ..... ១០
- ក្រាហូស្តិត ៦ : ចំនួនគម្រោងវិនិយោគតាមវិស័យ..... ១០
- តារាង ៥ : គម្រោងវិនិយោគដែលបានអនុម័តតាមបណ្តាប្រទេសចម្បងៗ..... ១១
- តារាង៦ : អត្រាប្តូរប្រាក់ប្រចាំថ្ងៃ ក្នុងខែឧសភា ឆ្នាំ២០១៩..... ១២
- តារាង៧ : អត្រាប្តូរប្រាក់ប្រចាំខែ (អត្រាចុងគ្រា រៀល/១ដុល្លារអាមេរិក )..... ១៣
- ក្រាហូស្តិត ៧ : និន្នាការអត្រាប្តូរប្រាក់ប្រចាំខែ..... ១៣
- តារាង ៨ : តម្លៃប្រាក់រៀលធៀបជាមួយនឹងរូបិយប័ណ្ណផ្សេងៗ ( អត្រាទិញផ្លូវការចុងខែ )..... ១៤
- តារាង៩ : អត្រាការប្រាក់លើប្រាក់បញ្ញើនិងប្រាក់កម្ចីរបស់ធនាគារជារៀល..... ១៥
- តារាង១០ : អត្រាការប្រាក់លើប្រាក់បញ្ញើនិងប្រាក់កម្ចីរបស់ធនាគារជាដុល្លារអាមេរិក..... ១៦
- តារាង១១ : ស្ថានភាពរូបិយវត្ថុ..... ១៧
- តារាង ១២ : ស្ថានភាពរូបិយវត្ថុ ( បម្រែបម្រួលប្រចាំខែ )..... ១៨
- ក្រាហូស្តិត ៨ : ស្ថានភាពរូបិយវត្ថុ..... ១៩
- ក្រាហូស្តិត ៩ : សមាសភាគនៃការផ្គត់ផ្គង់រូបិយវត្ថុ..... ១៩
- តារាង ១៣ : តារាងគណនីវិភាគធនាគារពាណិជ្ជ..... ២០
- តារាង ១៤ : តារាងគណនីវិភាគធនាគារជាតិនៃកម្ពុជា..... ២១
- តារាង ១៥ : ឥណទានផ្តល់ដោយធនាគារទទួលប្រាក់បញ្ញើតាមប្រភេទជំនួញ..... ២២
- ក្រាហូស្តិត ១០ : ឥណទានផ្តល់ដោយធនាគារទទួលប្រាក់បញ្ញើតាមប្រភេទជំនួញ ក្នុងខែឧសភា ឆ្នាំ២០១៩ (%នៃឥណទានសរុប)..... ២២
- តារាង១៦ : បម្រែបម្រួលប្រចាំខែនៃឥណទានផ្តល់ដោយធនាគារទទួលប្រាក់បញ្ញើតាមប្រភេទជំនួញ..... ២៣
- តារាង ១៧ : ប្រាក់បញ្ញើនៅធនាគារទទួលប្រាក់បញ្ញើ..... ២៤
- ក្រាហូស្តិត ១១ : ប្រាក់បញ្ញើចំណាត់ថ្នាក់តាមប្រភេទរូបិយវត្ថុ ក្នុងខែឧសភា ឆ្នាំ២០១៩ ( %នៃប្រាក់បញ្ញើសរុប )..... ២៤
- តារាង ១៨ : បម្រែបម្រួលប្រចាំខែនៃប្រតិបត្តិការទទួលប្រាក់បញ្ញើរបស់ធនាគារទទួលប្រាក់បញ្ញើ..... ២៥
- ក្រាហូស្តិត ១២ : ប្រាក់បញ្ញើជារៀលចំណាត់ថ្នាក់តាមប្រភេទ ក្នុងខែឧសភា ឆ្នាំ២០១៩ ( %នៃប្រាក់បញ្ញើសរុប )..... ២៦
- ក្រាហូស្តិត ១៣ : ប្រាក់បញ្ញើជារូបិយប័ណ្ណចំណាត់ថ្នាក់តាមប្រភេទ ក្នុងខែឧសភា ឆ្នាំ២០១៩ ( %នៃប្រាក់បញ្ញើជារូបិយប័ណ្ណសរុប )..... ២៦
- តារាង ១៩ : សកម្មភាពផ្តល់ឥណទានរបស់គ្រឹះស្ថានមីក្រូហិរញ្ញវត្ថុ និងអង្គការមិនមែនរដ្ឋាភិបាល..... ២៧
- តារាង ២០ : ការដាត់ទាត់មូលប្បទានបត្រជាប្រាក់រៀលតាមរយៈសភាដាត់ទាត់..... ២៨
- តារាង ២១ : ការដាត់ទាត់មូលប្បទានបត្រជាប្រាក់ដុល្លារតាមរយៈសភាដាត់ទាត់..... ២៩
- តារាង ២២ : ចំនួនភ្ញៀវបរទេសមកដល់ប្រទេសកម្ពុជា..... ៣០
- តារាង ២៣ : ស្ថិតិនាំចូល និងនាំចេញទំនិញរបស់ប្រទេសកម្ពុជា..... ៣១
- តារាង ២៤ : ប្រព័ន្ធជនាគារនៅប្រទេសកម្ពុជា..... ៣២-៣៣

## សេចក្តីផ្តើម

អតិផរណាថ្លៃទំនិញប្រើប្រាស់រួមក្នុងខែឧសភា ឆ្នាំ២០១៩ នេះបានថយចុះធៀបនឹងខែមុន ស្របពេលដែលអត្រាប្តូរប្រាក់រៀលបានបន្តធ្លាក់ថ្លៃធៀបនឹងប្រាក់ដុល្លារអាមេរិក។ ក្នុងអំឡុងពេលនេះដែរ ប្រតិបត្តិការវិស័យធនាគារដែលឆ្លុះបញ្ចាំងតាមរយៈឥណទានចំពោះវិស័យឯកជន និងប្រាក់បញ្ញើរបស់និវាសនបានបន្តកើនឡើង។ ចំណែកឯជញ្ជីងពាណិជ្ជកម្មទំនិញអន្តរជាតិបានបង្ហាញនូវការថយចុះនៃឱនភាព។

## សន្ទស្សន៍ថ្លៃទំនិញប្រើប្រាស់

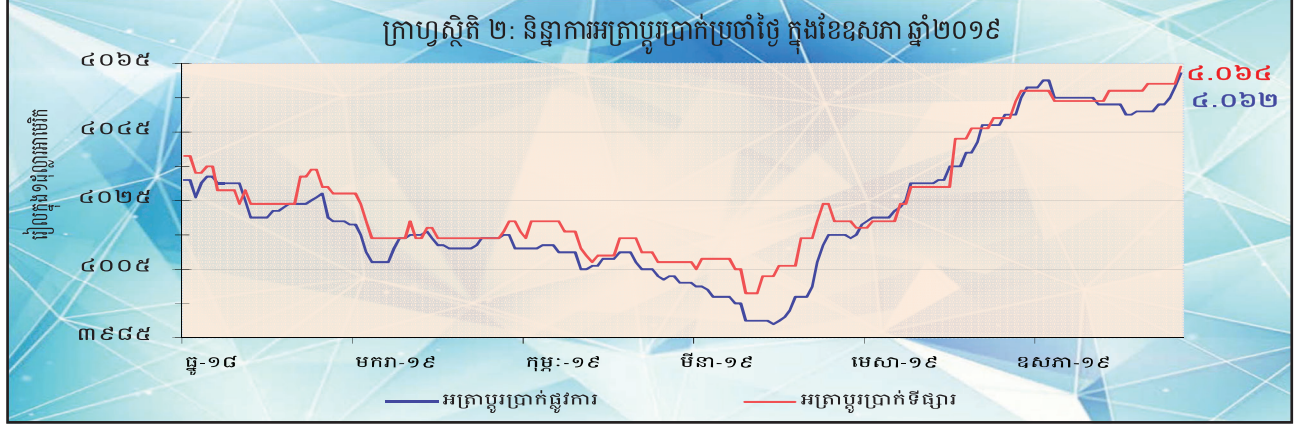
អតិផរណាថ្លៃទំនិញប្រើប្រាស់ ( ខែលើខែ ) នៅភ្នំពេញបានថយចុះមកអត្រា ០,១៩% ក្នុងខែឧសភា ឆ្នាំ២០១៩ ពីអត្រា ០,៣៣% ក្នុងខែមេសា។ ក្នុងនោះសន្ទស្សន៍ថ្លៃទំនិញប្រើប្រាស់ក្រុមក្នុងចំណោមសន្ទស្សន៍ថ្លៃទាំងដប់ពីរក្រុមបានថយចុះ ខណៈដែលប្រាំពីរក្រុមបានកើនឡើង និងពីរក្រុមផ្សេងទៀតមិនមានការប្រែប្រួល។



ផ្នែកលើទិន្នន័យបម្រែបម្រួលឆ្នាំលើឆ្នាំនៃសន្ទស្សន៍ថ្លៃទំនិញប្រើប្រាស់រួមបានថយចុះមកអត្រា ១,៩៨% ក្នុងខែឧសភា ឆ្នាំ២០១៩ ពីអត្រា ២,០៧% ក្នុងខែមេសា ដែលឆ្លុះបញ្ចាំងជាចម្បងពីការថយចុះថ្លៃប្រេងឥន្ធនៈ។

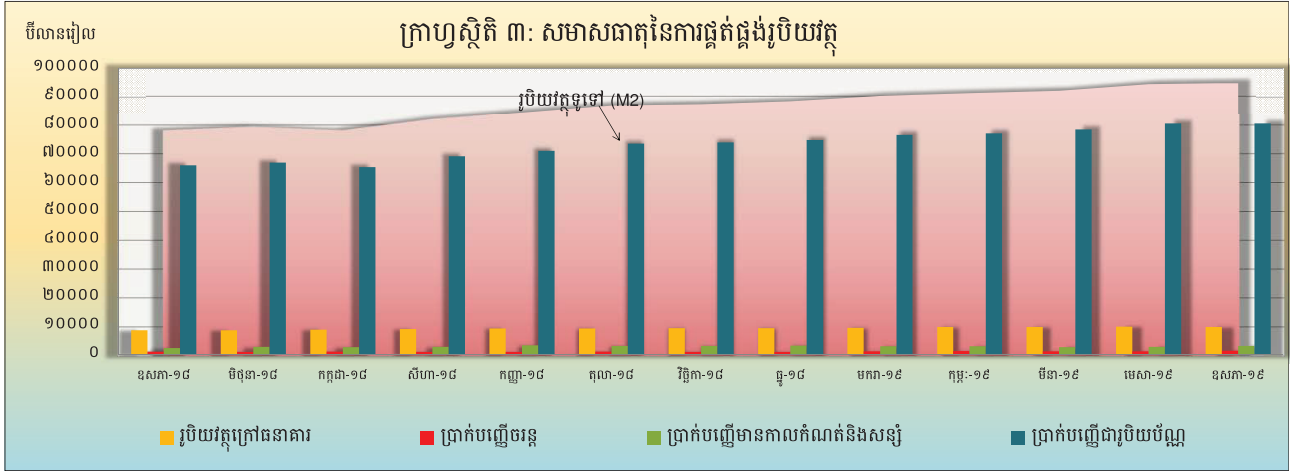
## អត្រាប្តូរប្រាក់

ក្នុងខែឧសភា ឆ្នាំ២០១៩ នេះ អត្រាទិញទីផ្សារចុងគ្រាប្រាក់រៀលធៀបនឹងប្រាក់ដុល្លារអាមេរិកមានអត្រា ៤.០៦៤ រៀលក្នុងមួយដុល្លារអាមេរិក ដោយបានចុះថ្លៃចំនួន ០,៣៧% ធៀបនឹងខែមុន។ ដែលជាចម្បងបណ្តាលមកពីកត្តារដូវកាល។



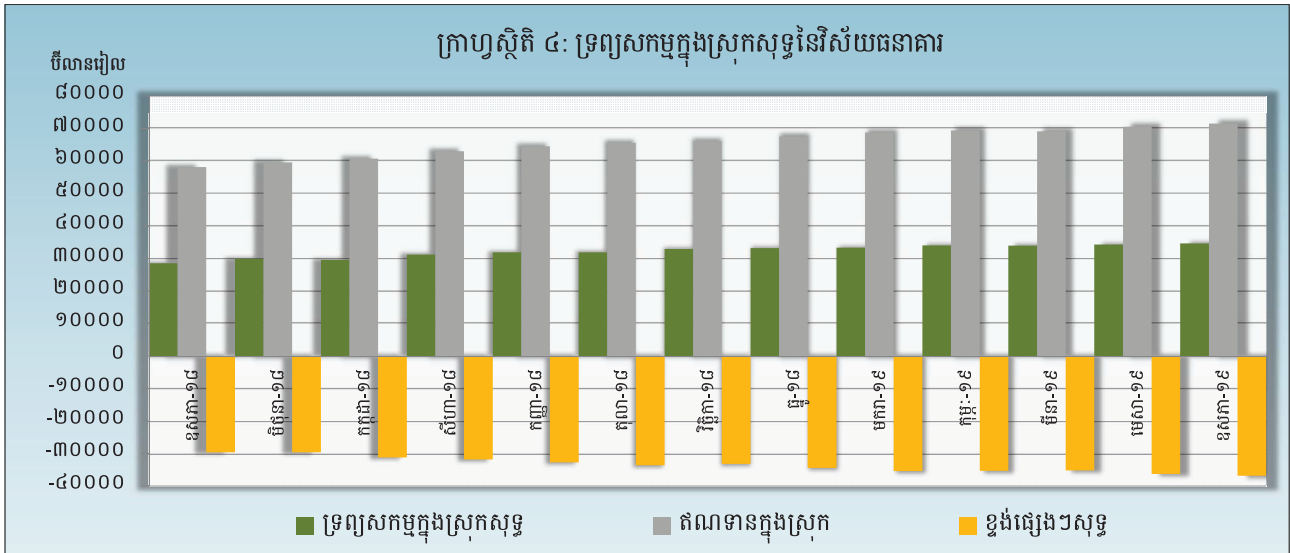
## ការផ្គត់ផ្គង់រូបិយវត្ថុ

រូបិយវត្ថុទូទៅ (M2) បានបន្តកើនឡើងដល់ ៩៤.៩៤៦,៧ ប៊ីលានរៀល ក្នុងខែឧសភា ឆ្នាំ២០១៩ គឺបានកើនឡើងចំនួន ០,៥% ធៀបនឹងខែមេសា។ សមាសធាតុរបស់ M2 រួមមាន ប្រាក់បញ្ញើចរន្ត ប្រាក់បញ្ញើមានកាលកំណត់និងសន្សំ និងប្រាក់បញ្ញើជាប្រិយប័ណ្ណរបស់និវាសន បានកើនឡើងចំនួន ២០,២% ១១,៥% និង ០,០១% រៀងគ្នា ខណៈដែលរូបិយវត្ថុក្រៅធនាគារបានថយចុះ ១,១% ។



## ទ្រព្យសកម្មក្នុងស្រុកសុទ្ធនៃវិស័យធនាគារ

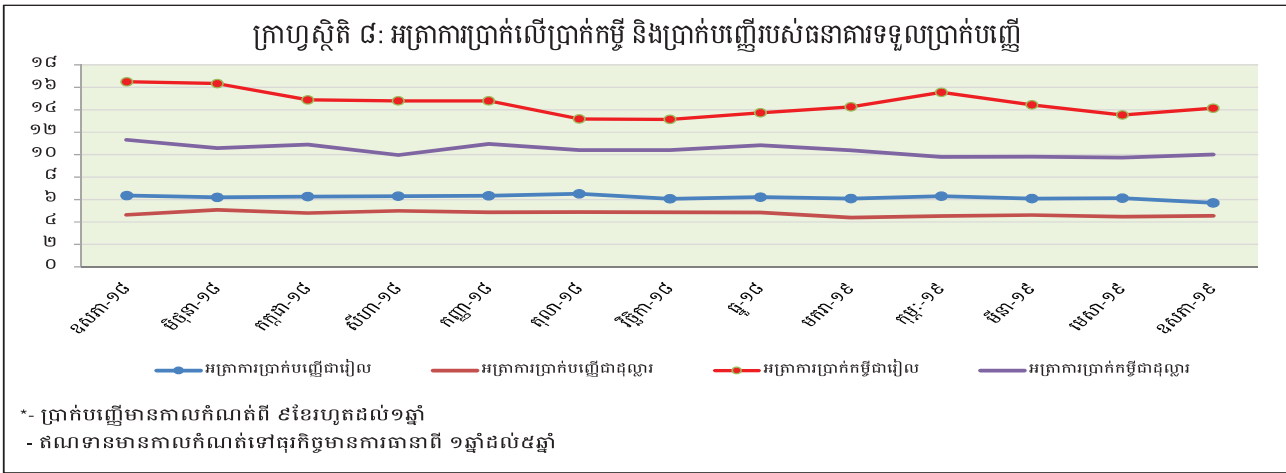
ទ្រព្យសកម្មក្នុងស្រុកសុទ្ធនៃវិស័យធនាគារក្នុងខែឧសភា ឆ្នាំ២០១៩ បានកើនឡើងដល់ ៣៤.៧១៦,៦ ប៊ីលានរៀល បានកើនឡើងចំនួន ១,២% ធៀបនឹងខែមុន។ ការកើនឡើងនេះបណ្តាលមកពីការកើនឡើងនៃខ្ទង់ឥណទានក្នុងស្រុកចំនួន ១,៤% ខណៈដែលខ្ទង់ផ្សេងៗសុទ្ធបានថយចុះចំនួន ១,៦%។



ការកើនឡើងនៃខ្ទង់ឥណទានក្នុងស្រុកជាចម្បងឆ្លុះបញ្ចាំងដោយការកើនឡើងនៃខ្ទង់ឥណទានចំពោះវិស័យឯកជនចំនួន ១,៦% ខណៈដែលឥណទេយ្យសុទ្ធចំពោះរដ្ឋាភិបាលបានថយចុះចំនួន ២,១%។ ការថយចុះនៃខ្ទង់ឥណទេយ្យសុទ្ធចំពោះរដ្ឋាភិបាល បណ្តាលមកពីការកើនឡើងនៃខ្ទង់ប្រាក់បញ្ញើរបស់រដ្ឋាភិបាល។ ការថយចុះនៃខ្ទង់ផ្សេងៗសុទ្ធ ជាចម្បងបណ្តាលមកពីការកើនឡើងនៃខ្ទង់ដើមទុន និងទុនបម្រុងចំនួន ២,៤%។

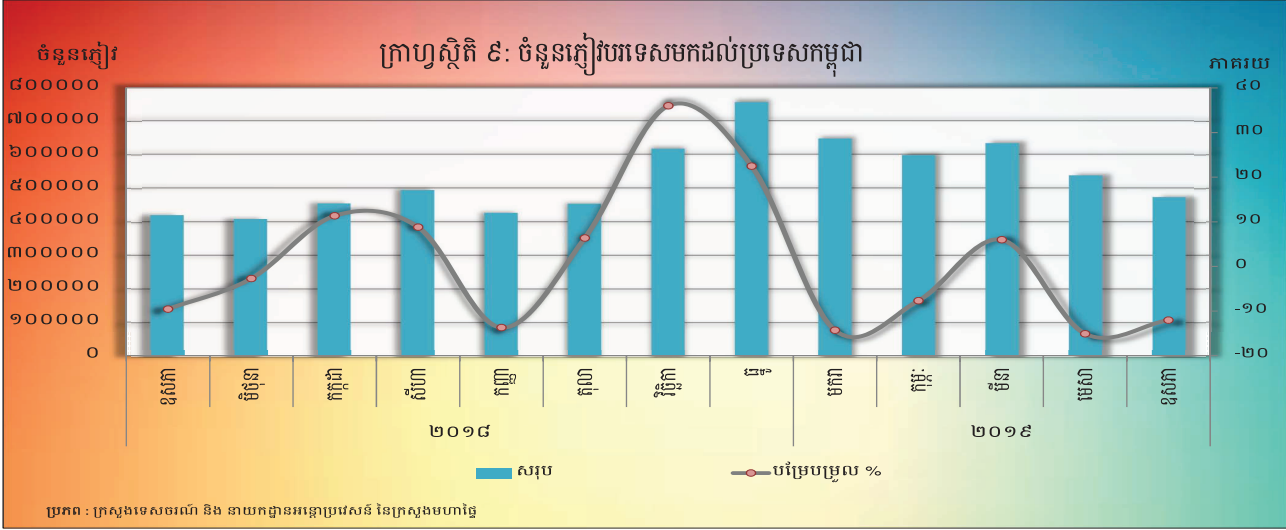




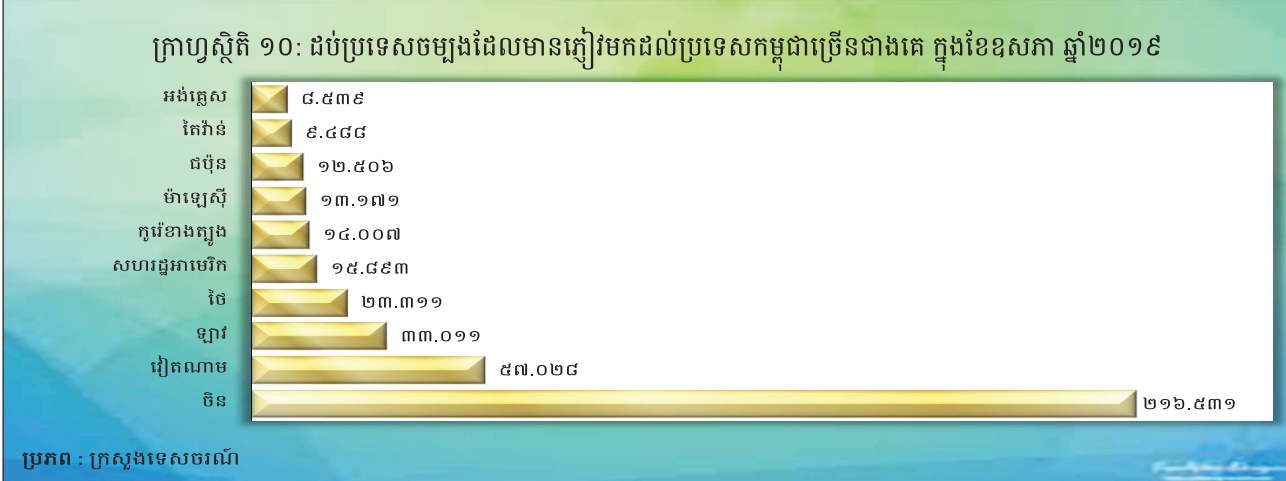


**ការមកដល់នៃភ្ញៀវបរទេស**

ចំនួនភ្ញៀវបរទេសមកដល់ប្រទេសកម្ពុជាក្នុងខែឧសភា ឆ្នាំ២០១៩ នេះ មានចំនួន ៤៧២.៩៥២ នាក់ បាន ថយចុះចំនួន ១២% បន្តពីការថយចុះចំនួន ១៥,១% កាលពីខែមុន។ គោលបំណងចម្បងនៃភ្ញៀវបរទេសមក ដល់ប្រទេសកម្ពុជា គឺការធ្វើវិស្សមកាល ដែលមានសមាមាត្រច្រើនជាង ៧១% នៃចំនួនភ្ញៀវសរុប។

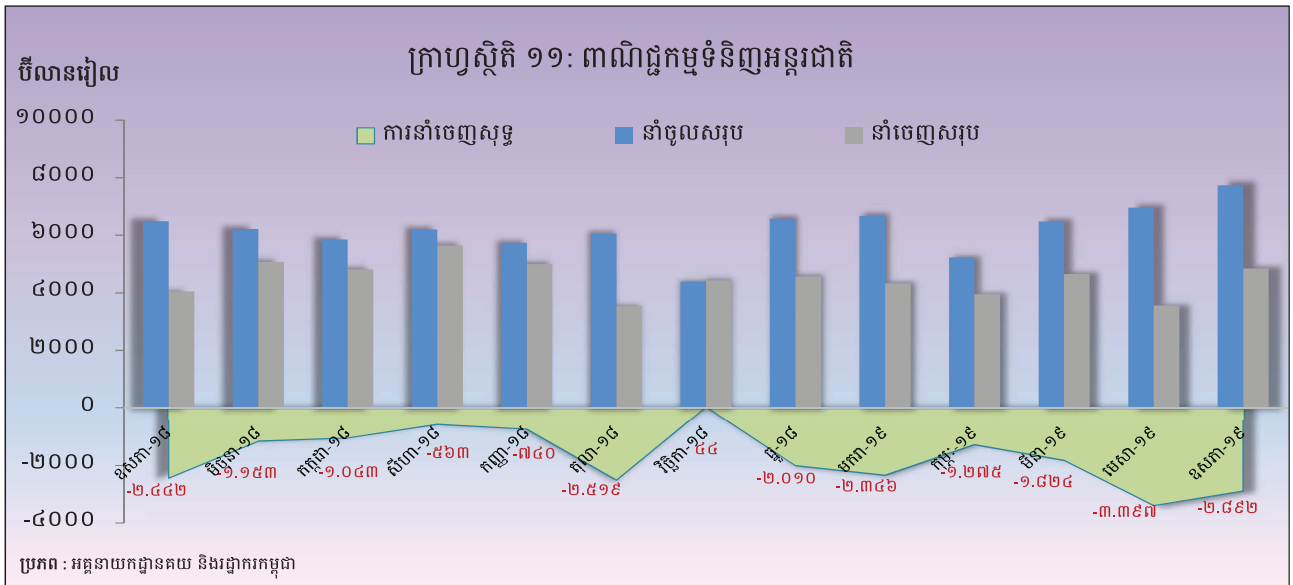


សមាមាត្រនៃភ្ញៀវទេសចរវបរទេសចូលមកប្រទេសកម្ពុជាច្រើនជាងគេគឺមកពី ប្រទេសចិន វៀតណាម ឡាវ ថៃ សហរដ្ឋអាមេរិក កូរ៉េខាងត្បូង ម៉ាឡេស៊ី ជប៉ុន តៃវ៉ាន់ និងអង់គ្លេស។

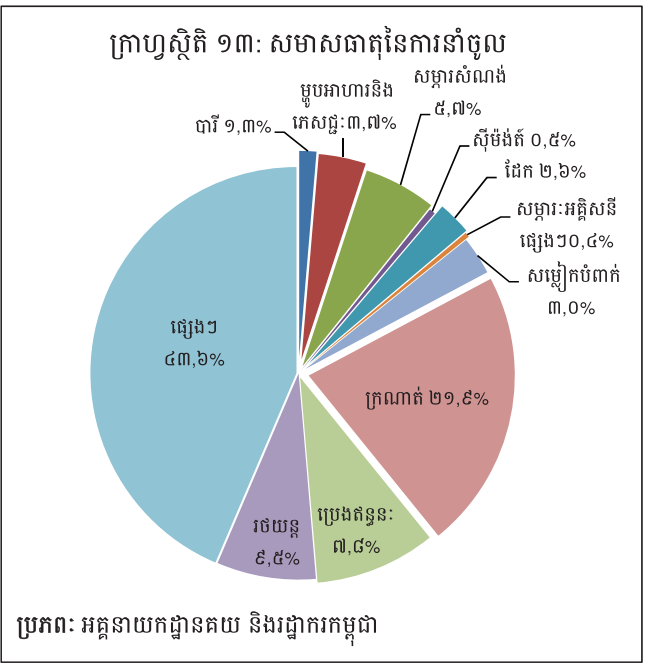
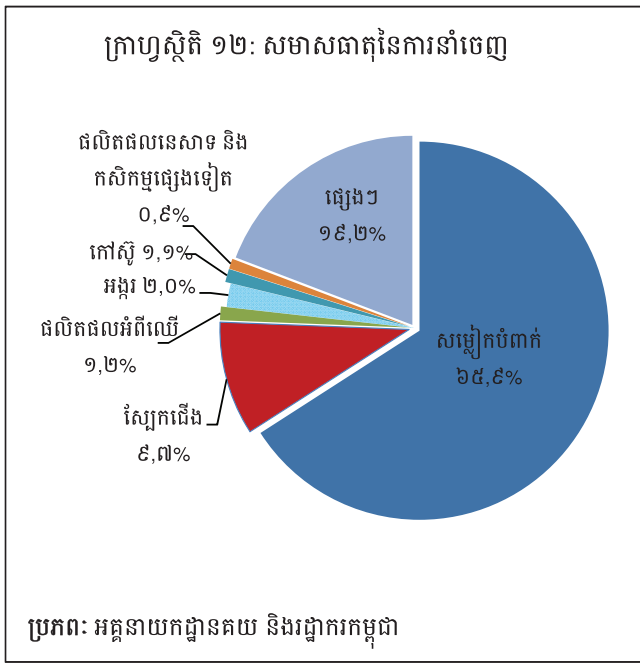


**ពាណិជ្ជកម្មទំនិញអន្តរជាតិ**

ក្នុងខែឧសភា ឆ្នាំ២០១៩ ពាណិជ្ជកម្មទំនិញអន្តរជាតិបានបង្ហាញនូវឱនភាពចំនួន ២.៨៩២,២ ប៊ីលានរៀល (៣៧,៤%) បន្តពីឱនភាពចំនួន ៣.៣៩៦,៩ ប៊ីលានរៀល (៤៨,៨%) ក្នុងខែមេសា ឆ្នាំ២០១៩។



សមាសធាតុចម្បងនៃការនាំចេញសរុបក្នុងខែនេះគឺ សម្លៀកបំពាក់ ស្បែកជើង គ្រឿងបំណែកអេឡិចត្រូនិក អង្ករ កង់ ផលិតផលអំពីឈើ កៅស៊ូ ផលិតផលនេសាទនិងកសិកម្មផ្សេងទៀត និងគ្រឿងបន្លាស់រថយន្ត។ រីឯសមាសធាតុចម្បងនៃការនាំចូលសរុបក្នុងខែនេះគឺ ក្រណាត់ រថយន្ត ប្រេងឥន្ធនៈ សម្ភារៈសំណង់ ម្ហូបអាហារនិងភេសជ្ជៈ សម្លៀកបំពាក់ ដែក បារី ជី ថ្នាំពេទ្យ មាស និងស៊ីម៉ង់ត៍។



## តារាង ១ : សន្ទស្សន៍វិជ្ជាជីវៈនិយ្យប្រើប្រាស់ និងសន្ទស្សន៍វិជ្ជាជីវៈកម្រិតមុខទំនិញ

១. សន្ទស្សន៍វិជ្ជាជីវៈនិយ្យប្រើប្រាស់ (CPI) និងសន្ទស្សន៍វិជ្ជាជីវៈកម្រិតមុខទំនិញ ( តុល្យ-ឆ្នាំ ២០០៦=១០០ )	មករា-១៩	កុម្ភៈ-១៩	មីនា-១៩	មេសា-១៩	ឧសភា-១៩
<b>មុខទំនិញរួមសរុប</b>	<b>១៧៤,៥៤</b>	<b>១៧៥,៩៩</b>	<b>១៧៦,៤៥</b>	<b>១៧៧,០២</b>	<b>១៧៧,៣៦</b>
អាហារ និងភេសជ្ជៈ:មិនមែនជាតិស្រវឹង	២១២,៨៣	២១៤,២៤	២១៣,៩៩	២១៥,៣២	២១៥,៩៩
ភេសជ្ជៈ:មានជាតិស្រវឹង និងថ្នាំជក់	១៦៩,៨២	១៧០,៤១	១៧០,៦៤	១៧០,៥៣	១៧០,៦១
សម្លៀកបំពាក់ និងស្បែកជើង	១៤៩,៥២	១៥០,៧៩	១៥១,១៥	១៥១,៤៧	១៥០,៦២
ផ្ទះសំបែង ទឹក អគ្គិសនី ឧស្ម័ន និងឥន្ធនៈដទៃទៀត	១២៦,១៥	១២៧,២១	១២៧,៩១	១២៧,៩៨	១២៨,០៧
គ្រឿងសង្ហារឹម សម្ភារៈប្រើប្រាស់គ្រួសារនិងការថែទាំផ្ទះជាប្រចាំ	១៥២,៦០	១៥៣,០៦	១៥២,៨២	១៥៣,០៤	១៥២,០០
សុខាភិបាល	១៣៦,៩៩	១៣៧,៣៣	១៣៧,០៤	១៣៧,០៧	១៣៦,៩៩
ការដឹកជញ្ជូន	១០៩,៦៦	១១១,៤៥	១១៣,៦៧	១១៥,៣៣	១១៥,៩០
គមនាគមន៍	៦៧,៤៩	៦៧,៥៥	៦៧,៣៩	៦៧,២៣	៦៧,៥៣
ការកម្សាន្ត និងវប្បធម៌	១១៩,០៨	១១៨,៩៩	១១៨,៥៨	១១៨,៦៦	១១៨,៦៨
ការសិក្សា	១៥៩,៥០	១៥៩,៥០	១៥៩,៥០	១៥៩,៥០	១៥៩,៥០
ភោជនីយដ្ឋាន	២៧៨,៩៥	២៨៤,១៥	២៨៧,៥១	២៨៣,១៦	២៨៣,១៦
ទំនិញ និងសេវាកម្មផ្សេងៗ	១៤៤,៦២	១៤៦,១៨	១៤៦,០៩	១៤៦,២៩	១៤៦,៣៤
<b>២. បម្រែបម្រួលជាភាគរយនៃសន្ទស្សន៍វិជ្ជាជីវៈនិយ្យប្រើប្រាស់ និងទាញយក</b>					
<b>២.១ បម្រែបម្រួលជាភាគរយប្រចាំខែ</b>					
<b>មុខទំនិញរួមសរុប</b>	<b>-០,០២</b>	<b>០,៨៣</b>	<b>០,២៦</b>	<b>០,៣៣</b>	<b>០,១៩</b>
អាហារ និងភេសជ្ជៈ:មិនមែនជាតិស្រវឹង	០,០៧	០,៦៦	-០,១១	០,៦២	០,៣១
ភេសជ្ជៈ:មានជាតិស្រវឹង និងថ្នាំជក់	១,១៨	០,៣៥	០,១៣	-០,០៧	០,០៥
សម្លៀកបំពាក់ និងស្បែកជើង	០,០១	០,៨៥	០,២៤	០,២១	-០,៥៦
ផ្ទះសំបែង ទឹក អគ្គិសនី ឧស្ម័ន និងឥន្ធនៈដទៃទៀត	-០,១៣	០,៨៤	០,៥៥	០,០៥	០,០៧
គ្រឿងសង្ហារឹម សម្ភារៈប្រើប្រាស់គ្រួសារនិងការថែទាំផ្ទះជាប្រចាំ	១,១៩	០,៣១	-០,១៦	០,១៤	-០,៦៨
សុខាភិបាល	០,១៨	០,២៥	-០,២២	០,០២	-០,០៦
ការដឹកជញ្ជូន	-២,៧៧	១,៦៣	២,០០	១,៤៦	០,៥០
គមនាគមន៍	០,២៥	០,០៩	-០,២៣	-០,១៦	០,៣៧
ការកម្សាន្ត និងវប្បធម៌	០,៣៣	-០,០៧	-០,៣៥	០,០៧	០,០២
ការសិក្សា	០,០០	០,០០	០,០០	០,០០	០,០០
ភោជនីយដ្ឋាន	១,១៩	១,៨៦	១,១៨	-១,៥១	០,០០
ទំនិញ និងសេវាកម្មផ្សេងៗ	០,០៥	១,០៨	-០,០៦	០,១៤	០,០៣
<b>២.២ បម្រែបម្រួលជាភាគរយធៀបនឹងខែដូចគ្នានៃឆ្នាំមុន</b>					
<b>មុខទំនិញរួមសរុប</b>	<b>១,៥៤</b>	<b>២,០១</b>	<b>២,២៤</b>	<b>២,០៧</b>	<b>១,៩៩</b>
អាហារ និងភេសជ្ជៈ:មិនមែនជាតិស្រវឹង	២,០៧	២,១៧	១,៩៤	១,៨៧	១,៨៩
ភេសជ្ជៈ:មានជាតិស្រវឹង និងថ្នាំជក់	៦,៤៤	៦,៤២	៦,៧១	៤,៩៦	៥,៣៦
សម្លៀកបំពាក់ និងស្បែកជើង	២,៥១	៣,៥៦	៣,៦៤	៣,៤៣	២,៩៦
ផ្ទះសំបែង ទឹក អគ្គិសនី ឧស្ម័ន និងឥន្ធនៈដទៃទៀត	០,៣២	១,១៦	១,៨៨	១,៨៨	១,៧៨
គ្រឿងសង្ហារឹម សម្ភារៈប្រើប្រាស់គ្រួសារនិងការថែទាំផ្ទះជាប្រចាំ	១,៤៣	១,៦០	១,៦៦	១,៥៣	០,៧២
សុខាភិបាល	២,៣០	២,២៧	១,៨៧	១,៥៤	១,៤៣
ការដឹកជញ្ជូន	-៥,៦៧	-៣,៩២	-១,៧៥	-០,៨៤	-១,០៣
គមនាគមន៍	-០,២៤	-០,៤៥	-០,៣៨	-០,៦០	-០,១៨
ការកម្សាន្ត និងវប្បធម៌	១,៣៨	០,៨៦	០,៧៦	០,៦១	០,៨៧
ការសិក្សា	០,៣៨	០,៣៨	០,៣៨	០,០០	០,០០
ភោជនីយដ្ឋាន	៥,៧៨	៧,២២	៨,២៤	៦,៦០	៦,០៨
ទំនិញ និងសេវាកម្មផ្សេងៗ	០,៤២	១,៣០	១,៤២	១,០៨	១,០១
<b>៣. សន្ទស្សន៍វិជ្ជាជីវៈនិយ្យប្រើប្រាស់គិតជាមធ្យមអិលធីត</b>	<b>១៧៤,៨៥</b>	<b>១៧៥,០៤</b>	<b>១៧៥,៦៦</b>	<b>១៧៦,៤៩</b>	<b>១៧៦,៩៤</b>
បម្រែបម្រួលជាភាគរយឆ្នាំលើឆ្នាំ ( % )	១,៩០	១,៧៣	១,៩៣	២,១១	២,១០
<b>៤. សន្ទស្សន៍វិជ្ជាជីវៈនិយ្យប្រើប្រាស់គិតជាមធ្យមអិលធីតដល់តិរច្ឆេទ</b>	<b>១៧៤,២៧</b>	<b>១៧៤,៥៦</b>	<b>១៧៤,៨៩</b>	<b>១៧៥,១៨</b>	<b>១៧៥,៤៧</b>
បម្រែបម្រួលជាភាគរយឆ្នាំលើឆ្នាំ ( % )	២,៤២	២,៤០	២,៣៩	២,៣៦	២,២៩

ប្រភព : វិទ្យាស្ថានជាតិស្ថិតិ

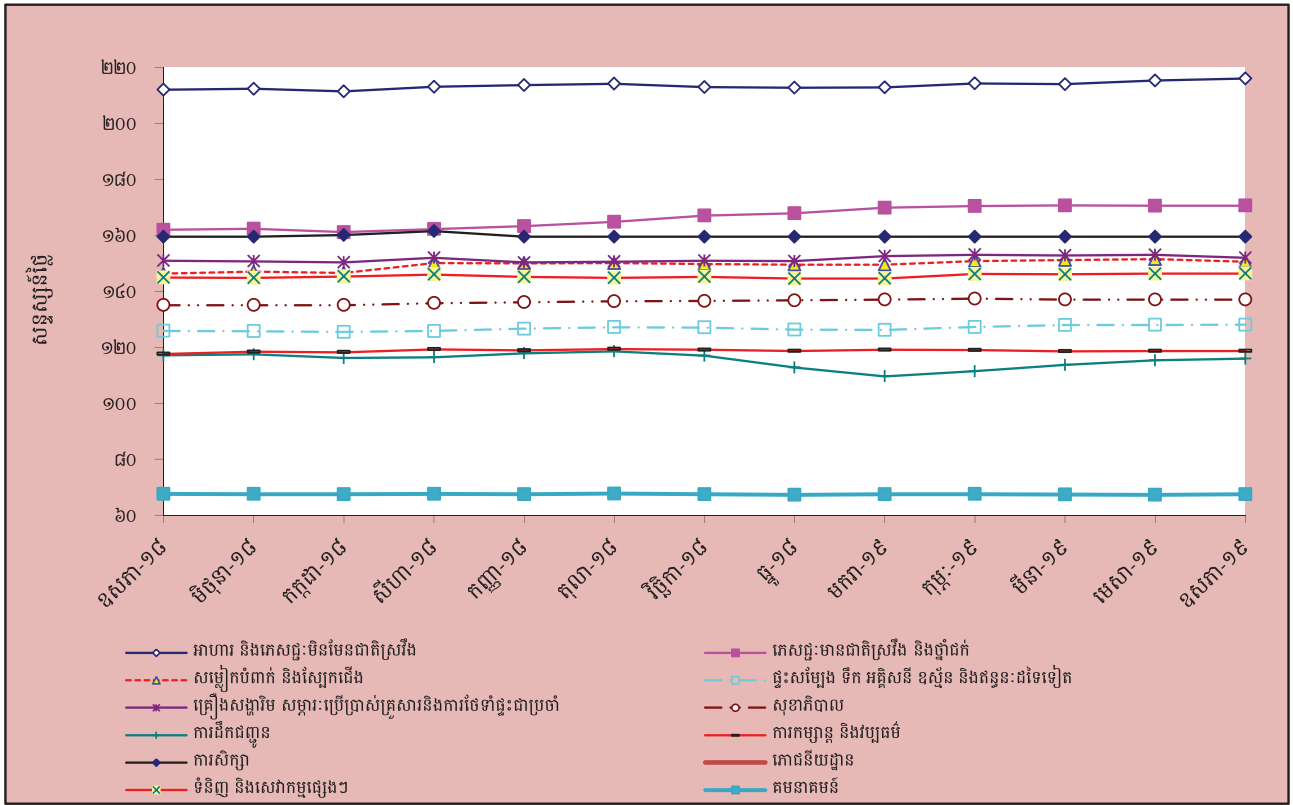
**តារាង ២ : មុខទំនិញឆ្នើមថ្លៃ ក្នុងខែឧសភា ឆ្នាំ២០១៩**

ល.រ	មុខទំនិញគ្រប់មុខ	មេគុណ	សន្លឹកស្រី			បម្រែបម្រួលជាភាគរយ	
			ឧសភា-១៩	មេសា-១៩	ឧសភា-១៩	ខែរដូវខែ	ឆ្នាំរដូវឆ្នាំ
១	បន្លែជាផ្លែ	១,១៣៨	២៨០,៨០	២៨៧,២០	២៩៦,២៣	៣,១	៥,៥
២	បន្លែជាមើមដទៃទៀត	០,៤៥៦	២៣៩,៤៧	២២៩,៣៥	២៣៣,៤៧	១,៨	-២,៥
៣	អង្ករលេខ២ នាងមីញុគុណភាពលេខ២	២,៦៨១	២១៨,៧២	២២៩,៥៩	២៣៣,៦០	១,៧	៦,៨
៤	ផ្លែឈើស្រស់	៤,០៩៤	២១៦,៤១	២១៦,៣៤	២១៩,៤៧	១,៤	១,៤
៥	ប្រេងម៉ាស៊ីត	០,១៤៤	១១៤,០៤	១១០,៣០	១១១,៨៦	១,៤	-១,៩
៦	ប្រេងឥន្ធនៈ និងខ្លាញ់	៥,១៧៥	៩៩,៩៣	៩៣,៣៣	៩៤,៤៤	១,២	-៥,៥
៧	ប្រេងសាំងធម្មតា	៤,៩៦៩	៩៨,៩១	៩២,១១	៩៣,២១	១,២	-៥,៨
៨	ស្ករ ដំណាច់ ទឹកឃ្មុំ សូកូឡា	១,៤៨៩	១៤៦,៥៧	១៤៤,០០	១៤៥,៥២	១,១	-០,៧
៩	ដំណាំសណ្តែកសម្រាប់យកគ្រាប់	០,៤១៣	២២៧,៨៥	២៣០,៩១	២៣៣,១២	១,០	២,៣
១០	សេវាកម្មដឹកជញ្ជូន	០,៨១២	១៧១,៩៦	១៧១,៧៨	១៧៣,៥៧	១,០	០,៩
១១	សាច់មាសស្រស់	០,៣១៩	១៨៨,៦៥	១៩៤,៤០	១៩៦,២១	០,៩	៤,០
១២	ដំណាំមើម	០,៤៣៩	១៩០,៦២	១៨៩,៧៦	១៩១,៥៥	០,៩	០,៥
១៣	គ្រឿងបរិក្ខារទូរស័ព្ទ និងទូរសារ	០,៧២៥	៤៩,០៧	៤៨,៥០	៤៨,៨៨	០,៨	-០,៤
១៤	ផ្លែឈើស្ងួតនិងទុកបានយូរ	០,០៨៦	១៥០,០៣	១៦៣,៨៨	១៦៤,៤៥	០,៤	៩,៦
១៥	ខ្សែស្រួត	២,៦៩៩	១១៦,៥៨	១២៥,៧៣	១២៦,២៣	០,៤	៨,៣
១៦	ស្រា	០,២៤៨	១៧៥,២៧	១៨២,៥៣	១៨៣,១៦	០,៣	៤,៥
១៧	សម្ភារៈប្រើប្រាស់ផ្ទាល់ខ្លួន	០,៨៧៦	១៧១,៧៧	១៧២,៨៦	១៧៣,៣០	០,៣	០,៩
១៨	សាច់កែច្នៃក្នុងស្រុក	០,២៧៦	២៤៤,៩២	២៥៥,០៩	២៥៥,៦១	០,២	៤,៤
១៩	ត្រីស្រស់	៧,៤៣៥	២១៦,៣៥	២១៧,៣៤	២១៧,៨០	០,២	០,៧
២០	បន្លែស្លឹក និង ដើម ធាង ទង	២,០៣១	២០៧,៨៨	២១៥,៥៧	២១៦,០៧	០,២	៣,៩
២១	ស្បែកជើង	០,៦៤១	១៥៩,២៥	១៦៣,៧២	១៦៣,៩៨	០,២	៣,០
២២	ឥន្ធនៈរាវ	០,០៩៩	១៤៨,៣៣	១៤៥,៧២	១៤៥,៩៤	០,២	-១,៦
២៣	វាយនភ័ណ្ឌប្រើក្នុងគ្រួសារ	០,០១៥	១៦៩,៤៧	១៧៤,៨២	១៧៥,១៨	០,២	៣,៤
២៤	អង្ករលេខ១ ផ្កាខ្ចីគុណភាពល្អ បាត់ដំបង	៣,០៥២	២២៩,០២	២៣១,១៤	២៣១,៣២	០,១	១,០
២៥	សាច់មាន់ស្រស់	១,៣០៣	២១១,៦៨	២១៨,៤៦	២១៨,៥៨	០,១	៣,៣
២៦	ស្រាប៊ិក	០,០១៤	១៦២,២០	១៦៨,៩៨	១៦៩,១៧	០,១	៤,៣
២៧	សម្ភារៈសម្រាប់ថែរក្សា និងជួសជុលជម្រកស្នាក់នៅ	៣,៦៦៣	១៤៤,៩៧	១៤៦,០៣	១៤៦,២០	០,១	០,៨
២៨	គ្រឿងបន្លាស់និងសម្ភារៈបន្ទាប់បន្សំ	០,០៨៤	២២០,៧៤	២២៨,៨១	២២៩,១១	០,១	៣,៨
២៩	ប្រេងម៉ាស៊ីន	០,០៦២	១៤៩,៣៩	១៥១,៨៣	១៥១,៩៧	០,១	១,៧
៣០	អង្ករដំណើប គុណភាពល្អ ខ្មែរ	០,៤២៩	១៣៦,៦៦	១៤០,០៤	១៤០,០៤	០,០	២,៥
៣១	នំប៉័ង	០,១៧៣	២២៦,៣២	២៣០,២៣	២៣០,២៣	០,០	១,៧
៣២	នំសរសៃ	១,០០៨	២២៨,៤៦	២២៥,៩៤	២២៥,៨៦	០,០	-១,១
៣៣	នំប៊ីស្លឹក និងនំម្សៅ	០,២៨០	១៧៨,០៦	១៨៤,១២	១៨៤,១៨	០,០	៣,៤
៣៤	ត្រីសមុទ្រ ( ស្រស់ ឬ ក្លាស )	០,២២៩	២៣៤,៨៤	២៤៤,១៧	២៤៤,០៦	០,០	៣,៩
៣៥	ស៊ុតស្រស់	១,០១៣	១៦១,៧៣	១៦៤,៩៣	១៦៤,៩៣	០,០	២,០
៣៦	បន្លែកែច្នៃ និងរក្សាទុកបានយូរ	០,៣៣៧	១៧៨,៤៦	១៨១,២១	១៨១,២៤	០,០	១,៦
៣៧	ការហ្វូ ការាវ និងតែ	០,៧៥៥	១៣៨,២២	១៤១,០៥	១៤១,០៧	០,០	២,១
៣៨	ទឹកស្អុយ ទឹកក្រូច និងទឹកផ្លែឈើ និងបន្លែ	០,៧៤៨	១៤៥,៧៦	១៤៣,៩៧	១៤៣,៩៧	០,០	-១,២
៣៩	ស្រាបៀរ	០,៥៣២	១២៣,៦៤	១២៦,៨៦	១២៦,៨៦	០,០	២,៦
៤០	ថ្នាំជក់	០,៨៣១	១៨២,៤៦	១៩៤,៩២	១៩៤,៩០	០,០	៦,៨

ប្រភព : វិទ្យាស្ថានជាតិស្ថិតិ

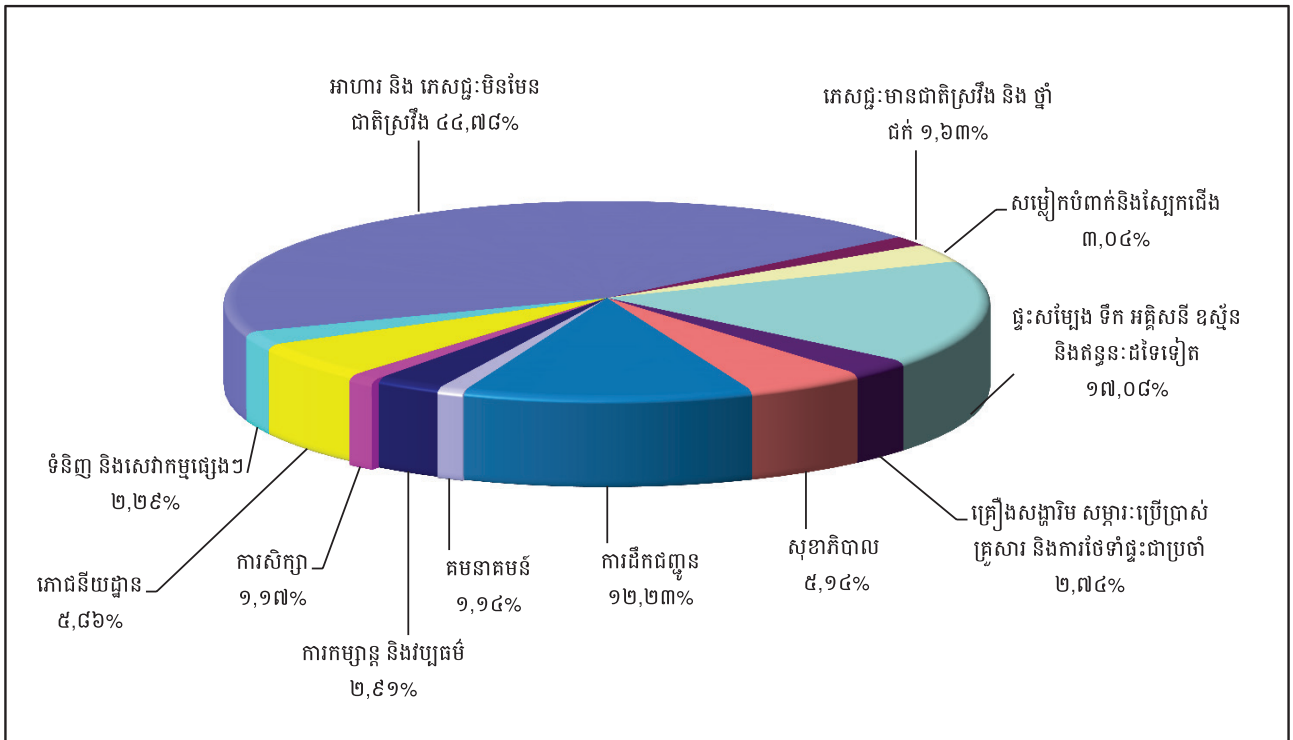


**ក្រាហ្វស្ថិតិ ១ : សន្ទស្សន៍ផ្ទៃទំនិញប្រើប្រាស់**



ប្រភេទ : វិទ្យាស្ថានជាតិស្ថិតិ

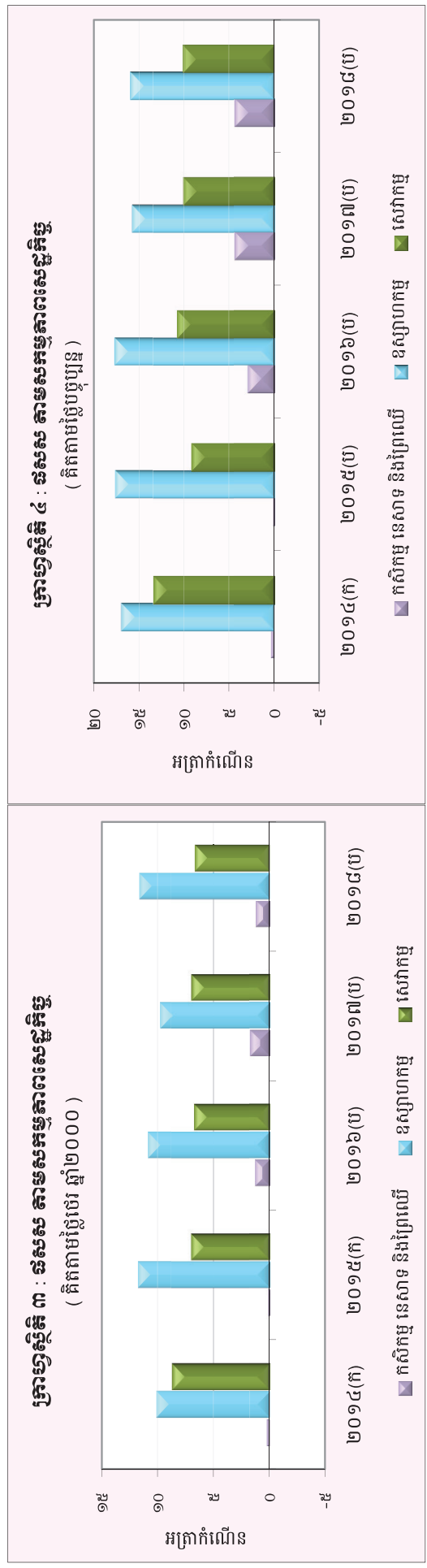
**ក្រាហ្វស្ថិតិ ២ : សមាមាត្រមេគុណនៃសន្ទស្សន៍ផ្ទៃទំនិញប្រើប្រាស់ក្នុងក្រុមគ្រួសារ**



ប្រភេទ : វិទ្យាស្ថានជាតិស្ថិតិ

តារាង ៣ : ផលិតផលក្នុងស្រុកស្រូវ ( ម៉ែតស )

	កើតការផ្គត់ផ្គង់ដោយ ឆ្នាំ២០០០					កើតការផ្គត់ផ្គង់ដោយ ឆ្នាំ២០១៤				
	២០១៤(ក)	២០១៥(ក)	២០១៦(ក)	២០១៧(ក)	២០១៨(ក)	២០១៤(ខ)	២០១៥(ខ)	២០១៦(ខ)	២០១៧(ខ)	២០១៨(ខ)
ម៉ែតស គិតជាពាន់លានរៀល	៤០.១៨២	៤៣.០០៩	៤៦.០៣៣	៤៩.២៦២	៥២.៦៦២	៥៦.៤៥៦	៥៩.៦៦២	៦២.៦៦២	៦៥.៤៣១	៦៨.៥៥៤
ម៉ែតស គិតជាពាន់ម៉ឺនតូណាម៉ែត	៩.៩៧១	១០.៦៨៦	១១.៤២៣	១២.១៦៤	១២.៩៦៤	១៣.០៥៦	១៣.១៥៦	១៣.១៥៦	១៣.១៥៦	១៣.១៥៦
អន្តរាង្គនៃម៉ែតស	៧.១	៧.០	៧.០	៧.០	៧.០	៧.៥	៧.៥	៧.៥	៧.៥	៧.៥
អន្តរាង្គនៃម៉ែតស ម៉ែតស តាមសកម្មភាពសេដ្ឋកិច្ច										
កសិកម្ម នេសាទ និងព្រៃឈើ	០,៣	០,២	១,៣	១,៧	១,២	១,២	១,២	១,២	១,២	១,២
ឧស្សាហកម្ម	១០,១	១១,៧	១០,៩	៩,៨	១១,៦	១១,៦	១១,៧	១១,៧	១១,៧	១១,៧
សេវាកម្ម	៤,៧	៧,១	៦,៤	៧,០	៦,៧	៦,៧	៦,៧	៦,៧	៦,៧	៦,៧
ម៉ែតស សង្គ្រោះបន្ទាន់ ( គិតជាពាន់រៀល )	២,៧	២,៦	៣,០	៣,២	៣,៤	៣,៤	៣,៤	៣,៤	៣,៤	៣,៤
ម៉ែតស សង្គ្រោះបន្ទាន់ ( គិតជាម៉ឺនតូណាម៉ែត )	៦៧៤	៧១៤	៧៥៤	៧៨៣	៨២៦	៨២៦	៨២៦	៨២៦	៨២៦	៨២៦

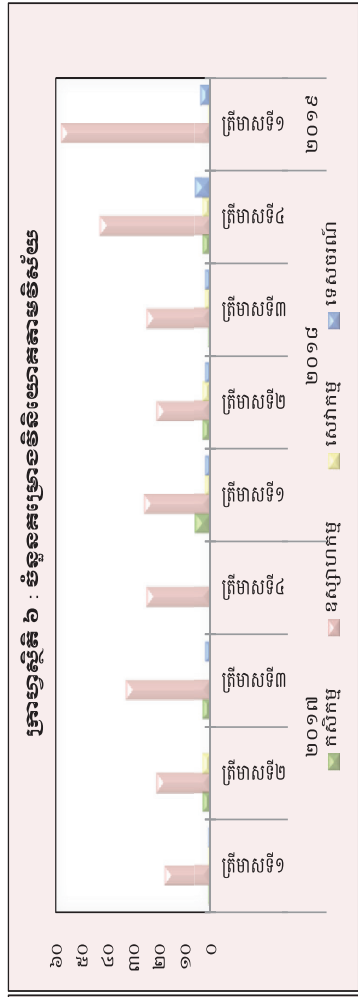
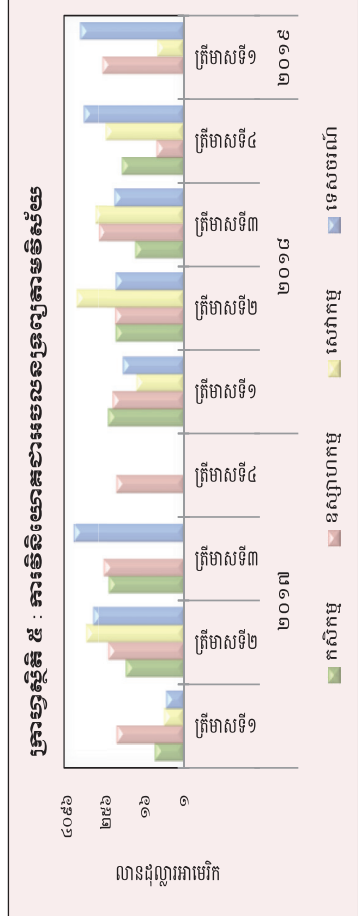


( ក ) : កសិកម្ម នេសាទ និងព្រៃឈើ  
( ខ ) : ឧស្សាហកម្ម និងសេវាកម្ម

**តារាង ៤ : ការប្រែប្រួលនៃលទ្ធផលនៃការវិនិយោគសាងសង់**

( ឯកតា : លានដុល្លារអាមេរិក )

វិស័យ	កសិកម្ម		ឧស្សាហកម្ម		សេវាកម្ម		ទេសចរណ៍		សរុប	
	គម្រោង	អចលនទ្រព្យ	គម្រោង	អចលនទ្រព្យ	គម្រោង	អចលនទ្រព្យ	គម្រោង	អចលនទ្រព្យ	គម្រោង	អចលនទ្រព្យ
២០១៦										
ក្រីមាសទី៣	១	៣៥,៣	៩	៦៧,៤	-	-	-	-	១០	១០២,៧
ក្រីមាសទី៤	៥	២៤៦,៦	១៧	១១៣,៥	២	៩១,០	៤	៥៦,៣	២៨	៥០៧,៤
<b>សរុប</b>	<b>៩</b>	<b>៣៣១,៣</b>	<b>២៦</b>	<b>៩០០,៥</b>	<b>៤</b>	<b>៤៥២,០</b>	<b>១១</b>	<b>២១៥,៤</b>	<b>៥៩</b>	<b>២.៣៩២,៥</b>
២០១៧										
ក្រីមាសទី១	១	៤,០	១៨	១១៥,៦	១	៤,២	១	៣,៦	២១	១៣១,៤
ក្រីមាសទី២	៣	៦១,០	២១	២០៩,៩	៣	១.០៤៤,៣	-	៦៤៤,២	២៥	១.៩៦០,៣
ក្រីមាសទី៣	៣	២០៥,៦	៣៣	២៨១,១	-	-	២	២,៤១៤,៨	៣៥	៣.០០៩,៤
ក្រីមាសទី៤	-	-	២៥	១១៩,៨	-	-	-	-	២៥	១១៩,៨
<b>សរុប</b>	<b>៧</b>	<b>២១០,៦</b>	<b>៧៧</b>	<b>២.១០៥,៦</b>	<b>៤</b>	<b>១.០៤៨,៥</b>	<b>៣</b>	<b>៣.០៦៦,៦</b>	<b>១១១</b>	<b>៥.២១៦,៩</b>
២០១៨										
ក្រីមាសទី១	៦	២១០,២	២៦	១៥៤,៣	២	២៩,៥	២	៧៥,២	៣៦	៤៦៩,២
ក្រីមាសទី២	៣	១២២,៥	២១	១២៨,២	៣	២.០៤៩,៦	២	១២៥,៩	២៨	២.៤៦៦,២
ក្រីមាសទី៣	១	៣២,០	២៥	៤០៨,២	២	៥៥០,៤	២	១៣៧,៣	៣០	១.១២៧,៩
ក្រីមាសទី៤	៣	៧៩,៥	៤៣	៧១,០	៣	២៤០,៤	៦	១.២៣៩,៤	៥៥	១.៥៦៦,៣
<b>សរុប</b>	<b>១៣</b>	<b>៤៤៤,២</b>	<b>១១៥</b>	<b>២.៦៧២,៦</b>	<b>១០</b>	<b>២.៨៦៥,៩</b>	<b>១២</b>	<b>១.៥៧៧,៩</b>	<b>១៥០</b>	<b>៥.៥៤៩,៦</b>
២០១៩										
ក្រីមាសទី១	-	-	៥៨	៣១០,១	១	៦,៨	៤	១.៦១៤,៨	៦៣	១.៩៤១,៦
<b>សរុប</b>	<b>-</b>	<b>-</b>	<b>៥៨</b>	<b>៣១០,១</b>	<b>១</b>	<b>៦,៨</b>	<b>៤</b>	<b>១.៦១៤,៨</b>	<b>៦៣</b>	<b>១.៩៤១,៦</b>



ប្រភព : ក្រុមប្រឹក្សាសេដ្ឋកិច្ចសង្គមកម្ពុជា ( គណៈកម្មការវិនិយោគកម្ពុជា )

**តារាង ៥ : គម្រោងវិនិយោគដែលបានអនុវត្តដោយក្រុមប្រឹក្សាអភិវឌ្ឍន៍កម្ពុជាតាមបណ្តាប្រទេសបង្សប្បទ\***

(ឯកតា : លានដុល្លារអាមេរិក)

ប្រទេស	២០១៧				២០១៨				២០១៩
	ត្រីមាសទី១	ត្រីមាសទី២	ត្រីមាសទី៣	ត្រីមាសទី៤	ត្រីមាសទី១	ត្រីមាសទី២	ត្រីមាសទី៣	ត្រីមាសទី៤	ត្រីមាសទី១
កម្ពុជា	២៣,៩	៥៩៥,៧	២.៥៥០,៤	៥,៩	១៣៣,៩	៣៣៦,៥	៨៣៨,១	៧២៩,៥	១.០៥០,៤
ចិន	២៨,១	១.០៥១,០	២៩៣,៨	៦៤,៤	២២៤,២	២.០៤២,៣	២០៥,៨	២២៧,៨	២៧៩,៩
កូរ៉េ	១៥,៥	៧,២	១២៣,៦	៣,២	៣,៥	៥,៤	៣,៦	២,១	១៩,១
សហរដ្ឋអាមេរិក	-	-	-	-	៦,៨	-	-	-	-
ថៃ	-	១៥,៩	-	-	១៩,១	-	១៣,១	៦,៨	៦,៨
វៀតណាម	-	-	-	-	-	-	-	២១,៤	-
ម៉ាឡេស៊ី	-	៨,៩	៣,៨	១,២	-	២,២	-	-	៤,៥
សាំងហ្គាពួរ	-	២៤៨,៣	៣,៨	-	១,៤	-	-	៦,៥	១០,៣
តៃវ៉ាន់	១០,៥	៣,៨	៦,០	៣,០	១១,៧	-	៨,៧	១២,៩	២៤,៦
អូស្ត្រាលី	-	-	-	-	២,៤	-	-	-	-
អង់គ្លេស	៣៥,៤	៤,៩	-	៨,៧	-	-	-	១០,៣	៥០២,៧
កាណាដា	-	-	-	-	-	-	-	៨២២,៦	-
ហុងកុង	១៣,៤	២០,៨	២០,២	៣១,០	១៣,៨	២៨,៨	៣៣,១	៥,៩	២៤,៦
ផ្សេងៗ	៤,៦	៣,៩	៣,៧	២,៤	៥២,៤	១១,១	២៥,៣	៦,៧	១២,៧
<b>សរុប</b>	<b>១៣១,៤</b>	<b>១.៩៦០,៣</b>	<b>៣.០០៥,៤</b>	<b>១១៩,៨</b>	<b>៤៦៩,២</b>	<b>២.៤២៦,២</b>	<b>១.១២៧,៩</b>	<b>១.៨៩២,៥</b>	<b>១.៩៣៥,៦</b>

(សមាហរគ្រលៃគម្រោងវិនិយោគដែលបានអនុវត្ត)

កម្ពុជា	១៨,២	៣០,៤	៨៤,៩	៥,០	២៨,៥	១៣,៩	៧៤,៣	៣៩,៤	៥៤,៣
ចិន	២១,៤	៥៣,៦	៩,៨	៥៣,៧	៤៧,៨	៨៤,២	១៨,២	១២,៣	១៤,៥
កូរ៉េ	១១,៨	០,៤	៤,១	២,៧	០,៧	០,២	០,៣	០,១	១,០
សហរដ្ឋអាមេរិក	-	-	-	-	១,៥	-	-	-	-
ថៃ	-	០,៨	-	-	៤,១	-	១,២	០,៤	០,៤
វៀតណាម	-	-	-	-	-	-	-	១,២	-
ម៉ាឡេស៊ី	-	០,៥	០,១	១,០	-	០,១	-	-	០,២
សាំងហ្គាពួរ	-	១២,៧	០,១	-	០,៣	-	-	០,៣	០,៥
តៃវ៉ាន់	៨,០	០,២	០,២	២,៥	២,៥	-	០,៨	០,៧	១,៣
អូស្ត្រាលី	-	-	-	-	០,៥	-	-	-	-
អង់គ្លេស	២៦,៩	០,២	-	៧,៣	-	-	-	០,៦	២៦,០
ជប៉ុន	-	-	-	-	-	-	-	៤៤,៤	-
ហុងកុង	១០,២	១,១	០,៧	២៥,៨	២,៩	១,២	២,៩	០,៣	១,៣
ផ្សេងៗ	៣,៥	០,២	០,១	២,០	១១,២	០,៥	២,២	០,៤	០,៧
<b>សរុប</b>	<b>១០០,០</b>	<b>១០០,០</b>	<b>១០០,០</b>	<b>១០០,០</b>	<b>១០០,០</b>	<b>១០០,០</b>	<b>១០០,០</b>	<b>១០០,០</b>	<b>១០០,០</b>

\* អថេរនៃទ្រព្យ

ប្រភព : ក្រុមប្រឹក្សាអភិវឌ្ឍន៍កម្ពុជា (គណៈកម្មការវិនិយោគកម្ពុជា)

## តារាង ៦ : អត្រាប្តូរប្រាក់ប្រចាំថ្ងៃ ក្នុងខែឧសភា ឆ្នាំ២០១៩

( រៀល/១ដុល្លារអាមេរិក )

ថ្ងៃ	អត្រាប្តូរប្រាក់ទីផ្សារ			អត្រាប្តូរប្រាក់ ផ្លូវការ	បម្រែបម្រួលប្រចាំថ្ងៃ*	
	ទិញ	លក់	មធ្យម		គម្លាត	ភាគរយ
១	៤.០៥៤	៤.០៦៥	៤.០៦០	៤.០៥០	៥,០	០,១
២	៤.០៥៧	៤.០៦៩	៤.០៦៣	៤.០៥៥	៣,០	០,១
៣	៤.០៥៧	៤.០៦៩	៤.០៦៣	៤.០៥៨	០,០	០,០
៤	៤.០៥៧	៤.០៦៩	៤.០៦៣	៤.០៥៨	០,០	០,០
៥	៤.០៥៧	៤.០៦៩	៤.០៦៣	៤.០៥៨	០,០	០,០
៦	៤.០៥៧	៤.០៦៩	៤.០៦៣	៤.០៦០	០,០	០,០
៧	៤.០៥៧	៤.០៦៩	៤.០៦៣	៤.០៦០	០,០	០,០
៨	៤.០៥៤	៤.០៦៤	៤.០៥៩	៤.០៥៥	-៣,០	-០,១
៩	៤.០៥៤	៤.០៦៤	៤.០៥៩	៤.០៥៥	០,០	០,០
១០	៤.០៥៤	៤.០៦៤	៤.០៥៩	៤.០៥៥	០,០	០,០
១១	៤.០៥៤	៤.០៦៤	៤.០៥៩	៤.០៥៥	០,០	០,០
១២	៤.០៥៤	៤.០៦៤	៤.០៥៩	៤.០៥៥	០,០	០,០
១៣	៤.០៥៤	៤.០៦៤	៤.០៥៩	៤.០៥៥	០,០	០,០
១៤	៤.០៥៤	៤.០៦៤	៤.០៥៩	៤.០៥៥	០,០	០,០
១៥	៤.០៥៤	៤.០៦៤	៤.០៥៩	៤.០៥៥	០,០	០,០
១៦	៤.០៥៤	៤.០៦៤	៤.០៥៩	៤.០៥៣	០,០	០,០
១៧	៤.០៥៤	៤.០៦៤	៤.០៥៩	៤.០៥៣	០,០	០,០
១៨	៤.០៥៧	៤.០៦៦	៤.០៦២	៤.០៥៣	៣,០	០,១
១៩	៤.០៥៧	៤.០៦៦	៤.០៦២	៤.០៥៣	០,០	០,០
២០	៤.០៥៧	៤.០៦៦	៤.០៦២	៤.០៥៣	០,០	០,០
២១	៤.០៥៧	៤.០៦៦	៤.០៦២	៤.០៥០	០,០	០,០
២២	៤.០៥៧	៤.០៦៦	៤.០៦២	៤.០៥០	០,០	០,០
២៣	៤.០៥៧	៤.០៦៦	៤.០៦២	៤.០៥១	០,០	០,០
២៤	៤.០៥៧	៤.០៦៦	៤.០៦២	៤.០៥១	០,០	០,០
២៥	៤.០៥៩	៤.០៦៩	៤.០៦៤	៤.០៥១	២,០	០,០
២៦	៤.០៥៩	៤.០៦៩	៤.០៦៤	៤.០៥១	០,០	០,០
២៧	៤.០៥៩	៤.០៦៩	៤.០៦៤	៤.០៥៣	០,០	០,០
២៨	៤.០៥៩	៤.០៦៩	៤.០៦៤	៤.០៥៣	០,០	០,០
២៩	៤.០៥៩	៤.០៦៩	៤.០៦៤	៤.០៥៥	០,០	០,០
៣០	៤.០៥៩	៤.០៧១	៤.០៦៥	៤.០៥៨	០,០	០,០
៣១	៤.០៦៤	៤.០៧៥	៤.០៧០	៤.០៦២	៥,០	០,១
<b>មធ្យម</b>	<b>៤.០៥៧</b>	<b>៤.០៦៧</b>	<b>៤.០៦២</b>	<b>៤.០៥៤</b>	<b>០,៥</b>	<b>០,០</b>

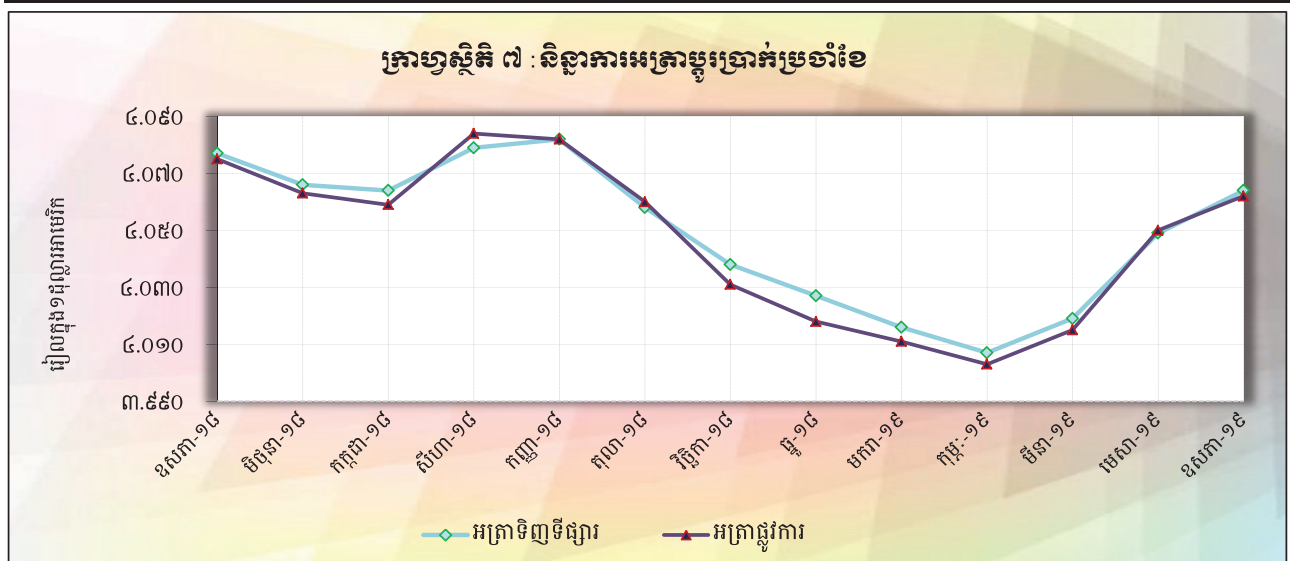
\* គម្លាតអត្រាទិញទីផ្សារប្រចាំថ្ងៃ



## តារាង ៧ : អត្រាប្តូរប្រាក់ប្រចាំខែ

( អត្រាចុងគ្រា រៀល/១ដុល្លារអាមេរិក )

	អត្រាប្តូរប្រាក់ទីផ្សារ				អត្រាប្តូរប្រាក់រដ្ឋបាល
	ទិន្នន័យ	ប្រែប្រួល % ប្រចាំខែ	លក់	ប្រទេស	
ឆ្នុ-១២	៣.៩៩០	-០,១៣	៣.៩៩៥	៣.៩៩៣	៣.៩៩៥
ឆ្នុ-១៣	៤.០០៣	០,២៣	៤.០១៣	៤.០០៨	៣.៩៩៥
ឆ្នុ-១៤	៤.០៦៤	០,២២	៤.០៧៣	៤.០៦៩	៤.០៧៥
ឆ្នុ-១៥	៤.០៤៨	០,១០	៤.០៥៥	៤.០៥២	៤.០៥០
ឆ្នុ-១៦	៤.០៣៩	០,១៧	៤.០៥០	៤.០៤៥	៤.០៣៧
ឆ្នុ-១៧	៤.០៣៧	០,០៧	៤.០៤៦	៤.០៤២	៤.០៣៧
<b>២០១៨</b>					
មករា	៤.០១៦	-០,៥២	៤.០២២	៤.០១៩	៤.០១៥
កុម្ភៈ	៤.០០៩	-០,៣៧	៤.០១៨	៤.០១៤	៤.០១០
មីនា	៤.០០២	-០,១៧	៤.០១១	៤.០០៧	៤.០០០
មេសា	៤.០៣៨	០,៩០	៤.០៥១	៤.០៤៥	៤.០៣២
ឧសភា	៤.០៧៧	០,៩៧	៤.០៨៩	៤.០៨៣	៤.០៧៥
មិថុនា	៤.០៦៦	-០,២៧	៤.០៧៥	៤.០៧១	៤.០៦៣
កក្កដា	៤.០៦៤	-០,០៥	៤.០៧៤	៤.០៦៩	៤.០៥៩
សីហា	៤.០៧៩	០,៣៧	៤.០៨៩	៤.០៨៤	៤.០៨៤
កញ្ញា	៤.០៨២	០,០៧	៤.០៩២	៤.០៨៧	៤.០៨២
តុលា	៤.០៥៨	-០,៥៩	៤.០៦៧	៤.០៦៣	៤.០៦០
វិច្ឆិកា	៤.០៣៨	-០,៤៩	៤.០៥០	៤.០៤៤	៤.០៣១
ធ្នូ	៤.០២៧	-០,២៧	៤.០៣៩	៤.០៣៣	៤.០១៨
<b>២០១៩</b>					
មករា	៤.០១៦	-០,២៧	៤.០២៥	៤.០២១	៤.០១១
កុម្ភៈ	៤.០០៧	-០,២២	៤.០១៦	៤.០១២	៤.០០៣
មីនា	៤.០១៩	០,៣០	៤.០៣០	៤.០២៥	៤.០១៥
មេសា	៤.០៤៩	០,៧៥	៤.០៥៨	៤.០៥៤	៤.០៥០
ឧសភា	៤.០៦៤	០,៣៧	៤.០៧៥	៤.០៧០	៤.០៦២





**តារាង ៩ : អន្តរាគមន៍សម្រាប់ស្ថិតិស្រូវ និងស្រែចម្រុះស្រូវ**

(អន្តរាគមន៍សម្រាប់ស្ថិតិស្រូវ និងស្រែចម្រុះស្រូវ)

ប្រាក់បញ្ញើ	ម្ចាស់	ឧសភា-១៨	មិថុនា-១៨	កញ្ញា-១៨	សីហា-១៨	តុលា-១៨	វិច្ឆិកា-១៨	ធ្នូ-១៨	មករា-១៨	កុម្ភៈ-១៨	មីនា-១៨	មេសា-១៨	ឧសភា-១៨
ប្រាក់បញ្ញើសរុប		០,០៤	០,១២	០,០៩	០,០៦	០,០១	០,០២	០,០១	០,០៧	០,០២	០,០១	០,០២	០,០៣
ប្រាក់បញ្ញើសរុប		១,១៩	១,០២	១,១០	១,១០	១,០០	០,៤៩	០,៤៩	០,៤៧	០,៤៧	០,៤៦	០,៤៦	០,៤៣
ប្រាក់បញ្ញើមានកាលកំណត់		៣,២៣	២,៤៥	២,៤៥	២,៤៥	២,៤៥	២,៤៥	២,៤៥	៣,០៤	៣,០៤	២,៤៥	២,៤៥	២,៤៥
ប្រាក់បញ្ញើសរុប	អន្តរាគមន៍ ១ ខែ	៣,២៣	៤,៤០	៤,៤០	៤,៤០	៤,៤០	៤,៤០	៤,៤០	៤,៤០	៤,៤០	៤,៤០	៤,៤០	៤,៤០
	លើសពី ១ ខែ រហូតដល់ ៣ ខែ	៤,៤០	៤,៤០	៤,៤០	៤,៤០	៤,៤០	៤,៤០	៤,៤០	៤,៤០	៤,៤០	៤,៤០	៤,៤០	៤,៤០
	លើសពី ៣ ខែ រហូតដល់ ៦ ខែ	៤,៤០	៤,៤០	៤,៤០	៤,៤០	៤,៤០	៤,៤០	៤,៤០	៤,៤០	៤,៤០	៤,៤០	៤,៤០	៤,៤០
	លើសពី ៦ ខែ រហូតដល់ ៩ ខែ	៤,៤០	៤,៤០	៤,៤០	៤,៤០	៤,៤០	៤,៤០	៤,៤០	៤,៤០	៤,៤០	៤,៤០	៤,៤០	៤,៤០
	លើសពី ៩ ខែ រហូតដល់ ១ ឆ្នាំ	៤,៤០	៤,៤០	៤,៤០	៤,៤០	៤,៤០	៤,៤០	៤,៤០	៤,៤០	៤,៤០	៤,៤០	៤,៤០	៤,៤០
	លើសពី ១ ឆ្នាំ ដល់ ៣ ឆ្នាំ	៤,៤០	៤,៤០	៤,៤០	៤,៤០	៤,៤០	៤,៤០	៤,៤០	៤,៤០	៤,៤០	៤,៤០	៤,៤០	៤,៤០
	លើសពី ៣ ឆ្នាំ ដល់ ៥ ឆ្នាំ	៤,៤០	៤,៤០	៤,៤០	៤,៤០	៤,៤០	៤,៤០	៤,៤០	៤,៤០	៤,៤០	៤,៤០	៤,៤០	៤,៤០
	លើសពី ៥ ឆ្នាំ	៤,៤០	៤,៤០	៤,៤០	៤,៤០	៤,៤០	៤,៤០	៤,៤០	៤,៤០	៤,៤០	៤,៤០	៤,៤០	៤,៤០
ប្រាក់បញ្ញើសរុប	អន្តរាគមន៍ ១ ខែ	១៤,០០	១៤,០០	១៤,០០	១៤,០០	១៤,០០	១៤,០០	១៤,០០	១៤,០០	១៤,០០	១៤,០០	១៤,០០	១៤,០០
	លើសពី ១ ខែ	១៤,០០	១៤,០០	១៤,០០	១៤,០០	១៤,០០	១៤,០០	១៤,០០	១៤,០០	១៤,០០	១៤,០០	១៤,០០	១៤,០០
	លើសពី ១ ខែ រហូតដល់ ១ ឆ្នាំ	១៤,០០	១៤,០០	១៤,០០	១៤,០០	១៤,០០	១៤,០០	១៤,០០	១៤,០០	១៤,០០	១៤,០០	១៤,០០	១៤,០០
	លើសពី ១ ឆ្នាំ ដល់ ៥ ឆ្នាំ	១៤,០០	១៤,០០	១៤,០០	១៤,០០	១៤,០០	១៤,០០	១៤,០០	១៤,០០	១៤,០០	១៤,០០	១៤,០០	១៤,០០
	លើសពី ៥ ឆ្នាំ	១៤,០០	១៤,០០	១៤,០០	១៤,០០	១៤,០០	១៤,០០	១៤,០០	១៤,០០	១៤,០០	១៤,០០	១៤,០០	១៤,០០
ប្រាក់បញ្ញើសរុប	អន្តរាគមន៍ ១ ឆ្នាំ	១៤,០០	១៤,០០	១៤,០០	១៤,០០	១៤,០០	១៤,០០	១៤,០០	១៤,០០	១៤,០០	១៤,០០	១៤,០០	១៤,០០
	លើសពី ១ ឆ្នាំ ដល់ ៥ ឆ្នាំ	១៤,០០	១៤,០០	១៤,០០	១៤,០០	១៤,០០	១៤,០០	១៤,០០	១៤,០០	១៤,០០	១៤,០០	១៤,០០	១៤,០០
	លើសពី ៥ ឆ្នាំ	១៤,០០	១៤,០០	១៤,០០	១៤,០០	១៤,០០	១៤,០០	១៤,០០	១៤,០០	១៤,០០	១៤,០០	១៤,០០	១៤,០០

របាយការណ៍ស្រូវ និងស្រែចម្រុះស្រូវ  
- ទិន្នន័យត្រូវបានកែតម្រូវ



## តារាង ១១ : ស្ថានភាពរូបិយវត្ថុ

( ឯកតា : ប៊ីលានរៀល )

	មករា-១៩	កុម្ភៈ-១៩	មីនា-១៩	មេសា-១៩	ឧសភា-១៩
<b>ទ្រព្យសកម្មបរទេសសុទ្ធ</b>	<b>៥៦.៩៤០,៨</b>	<b>៥៧.២១៧,៩</b>	<b>៥៨.១៤៨,៨</b>	<b>៦០.១៩៣,៩</b>	<b>៦០.២៣០,១</b>
ទ្រព្យសកម្មបរទេស	៧៤.៧៩១,៤	៧៥.១០៥,៨	៧៦.៥០៨,១	៧៨.៨៦៥,៨	៧៩.២៦១,៩
ទ្រព្យអកម្មបរទេស	-១៧.៨៥០,៦	-១៧.៨៨៧,៩	-១៨.៣៥៩,២	-១៨.៦៧១,៩	-១៩.០៣១,៨
<b>ទ្រព្យសកម្មក្នុងស្រុកសុទ្ធ</b>	<b>៣៣.៣៧៣,៤</b>	<b>៣៤.០៨០,០</b>	<b>៣៣.៩៩៧,២</b>	<b>៣៤.៣០១,០</b>	<b>៣៤.៧១៦,៦</b>
<b>ឥណទានក្នុងស្រុក</b>	<b>៦៨.៧៦៩,៤</b>	<b>៦៩.៤១៥,៧</b>	<b>៦៩.១៩៤,១</b>	<b>៧០.៥៧២,៨</b>	<b>៧១.៥៦៦,៥</b>
ឥណទេយ្យសុទ្ធចំពោះរដ្ឋាភិបាល	-១៥.២០៧,១	-១៥.៤០៣,៩	-១៧.៣៨១,០	-១៨.០៦៦,៤	-១៨.៤៤៩,១
ឥណទេយ្យចំពោះរដ្ឋាភិបាល	0,0	0,0	0,0	0,0	0,0
ប្រាក់បញ្ញើរដ្ឋាភិបាល	-១៥.២០៧,១	-១៥.៤០៣,៩	-១៧.៣៨១,០	-១៨.០៦៦,៤	-១៨.៤៤៩,១
ផ្នែកមិនមែនរដ្ឋាភិបាល	៨៣.៩៧៦,៦	៨៤.៨១៩,៧	៨៦.៥៧៥,២	៨៨.៦៣៩,២	៩០.០១៥,៦
ចំពោះសហគ្រាសរដ្ឋ	0,៩	0,៨	0,៨	0,៦	0,៦
ចំពោះផ្នែកឯកជន	៨៣.៩៧៥,៧	៨៤.៨១៨,៩	៨៦.៥៧៤,៤	៨៨.៦៣៨,៦	៩០.០១៤,០
ក្នុងនោះជាប្រិយប័ណ្ណបរទេស	៨៣.១៣៣,៩	៨៣.៩៦៤,២	៨៥.៦៩៣,៥	៨៧.៨៣២,១	៨៩.២៤០,៧
<b>ខ្ទង់ផ្សេងៗសុទ្ធ</b>	<b>-៣៥.៣៩៦,០</b>	<b>-៣៥.៣៣៥,៧</b>	<b>-៣៥.១៩៧,០</b>	<b>-៣៦.២៧១,៨</b>	<b>-៣៦.៨៤៩,៩</b>
ប្រាក់បញ្ញើវិកត្យិក	-២.១១៥,៩	-២.០៣០,០	-២.០៦៨,០	-២.១០៨,៨	-២.១២៨,០
ដើមទុន និងទុនបម្រុង	-២៨.១៨០,៨	-២៨.៣៤១,០	-២៨.៥៩៤,០	-២៩.៥៣៩,១	-៣០.២៤៧,១
ផ្សេងៗ	-៥.០៩៩,៣	-៤.៩៦៤,៧	-៤.៥៣៥,០	-៤.៦២៣,៨	-៤.៤៧៤,៧
<b>រូបិយវត្ថុទូទៅ (M2)</b>	<b>៩០.៣៥៤,២</b>	<b>៩១.២៩៧,៩</b>	<b>៩២.១៥១,០</b>	<b>៩៤.៤៩៤,៩</b>	<b>៩៤.៩៨៦,៧</b>
<b>រូបិយវត្ថុ (M1)</b>	<b>១០.៥២២,៥</b>	<b>១០.៩៩៤,០</b>	<b>១០.៧៨២,០</b>	<b>១០.៩៦១,១</b>	<b>១១.០៨៧,៥</b>
រូបិយវត្ថុក្រៅធនាគារ	៩.៣៥៧,៣	៩.៦៩៩,៩	៩.៦៦៤,១	៩.៨០៩,៩	៩.៧០៤,២
ប្រាក់បញ្ញើចរន្ត	១.១៦៥,១	១.២៩៤,០	១.១១៧,៨	១.១៥១,២	១.៣៨៣,៣
<b>រូបិយវត្ថុផ្សេងៗ</b>	<b>៧៩.៨៣១,៧</b>	<b>៨០.៣០៣,៩</b>	<b>៨១.៣៦៩,០</b>	<b>៨៣.៥៣៣,៨</b>	<b>៨៣.៨៩៩,២</b>
ប្រាក់បញ្ញើមានកាលកំណត់និងសន្សំ	២.៩៩១,០	២.៩៨០,៦	២.៦៦០,២	២.៧៧៦,១	៣.០៩៤,៩
ប្រាក់បញ្ញើជាប្រិយប័ណ្ណ	៧៦.៨៤០,៧	៧៧.៣២៣,៣	៧៨.៧០៨,៨	៨០.៧៥៧,៧	៨០.៨០៤,៣

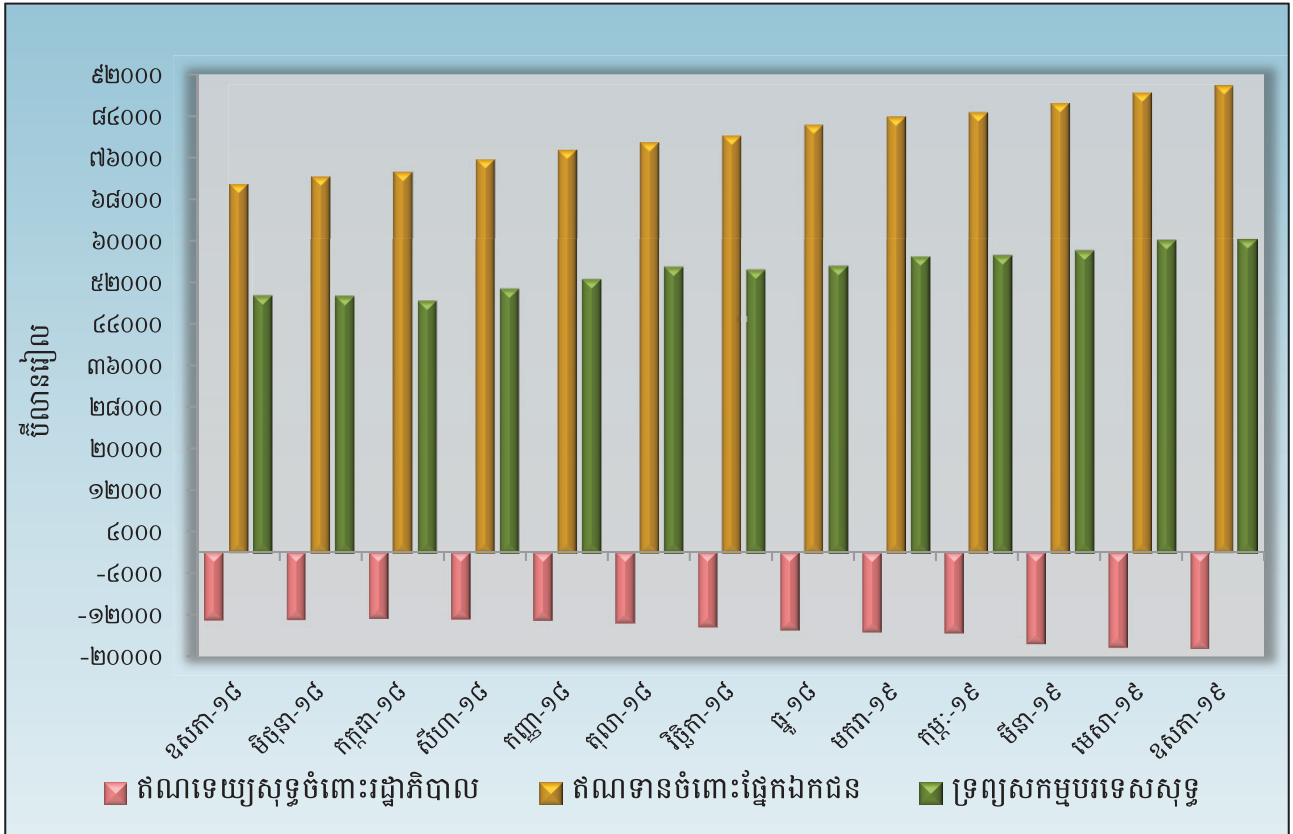


## តារាង ១២ : ស្ថានភាពរូបិយវត្ថុ

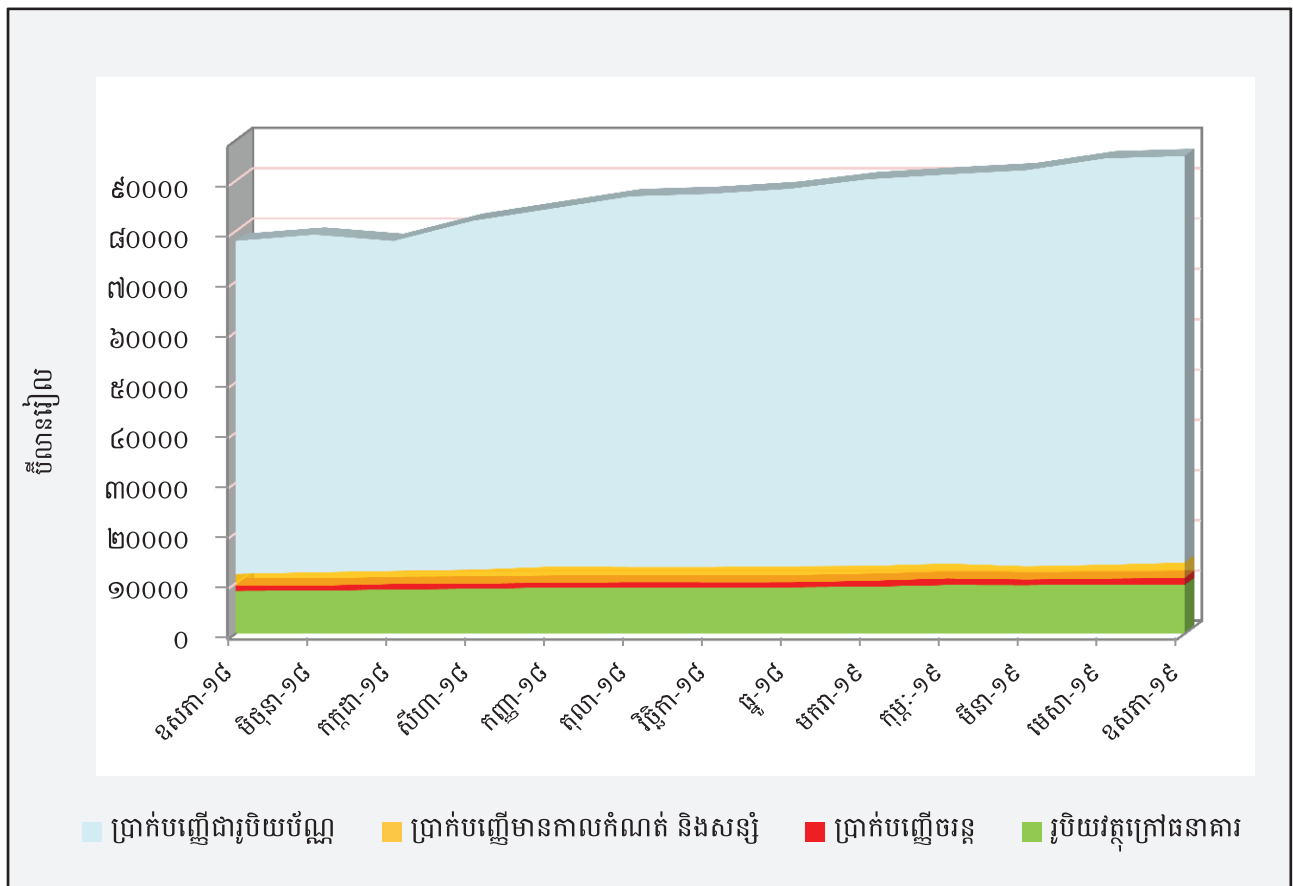
( បម្រែបម្រួលប្រចាំខែ )

	បម្រែបម្រួលជាដីលទៀល			បម្រែបម្រួលជាការរយ		
	មីនា-១៩	មេសា-១៩	ឧសភា-១៩	មីនា-១៩	មេសា-១៩	ឧសភា-១៩
<b>ទ្រព្យសកម្មបរទេសសុទ្ធ</b>	៩៣១,០	២.០៤៥,០	៣៦,២	១,៦	៣,៥	០,១
ទ្រព្យសកម្មបរទេស	១.៤០២,៣	២.៣៥៧,៧	៣៩៦,២	១,៩	៣,១	០,៥
ទ្រព្យអកម្មបរទេស	៤៧១,៣	៣១២,៦	៣៥៩,៩	២,៦	១,៧	១,៩
<b>ទ្រព្យសកម្មក្នុងស្រុកសុទ្ធ</b>	-៨២,៨	៣០៣,៩	៤១៥,៦	-០,២	០,៩	១,២
<b>ឥណទានក្នុងស្រុក</b>	-២២១,៦	១.៣៧៨,៧	៩៩៣,៧	-០,៣	២,០	១,៤
ឥណទេយ្យសុទ្ធចំពោះរដ្ឋាភិបាល	-១.៩៧៧,១	-៦៨៥,៤	-៣៨២,៧	-១២,៨	-៣,៩	-២,១
ឥណទេយ្យចំពោះរដ្ឋាភិបាល	០,០	០,០	០,០	០,០	០,០	០,០
ប្រាក់បញ្ញើរដ្ឋាភិបាល	១.៩៧៧,១	៦៨៥,៤	៣៨២,៧	១២,៨	៣,៩	២,១
ផ្នែកមិនមែនរដ្ឋាភិបាល	១.៧៥៥,៥	២.០៦៤,០	១.៣៧៦,៤	២,១	២,៤	១,៦
ចំពោះសហគ្រាសរដ្ឋ	០,០	-០,១	០,០	-៣,០	-១៤,៣	-០,២
ចំពោះផ្នែកឯកជន	១.៧៥៥,៥	២.០៦៤,១	១.៣៧៦,៤	២,១	២,៤	១,៦
ក្នុងនោះជារូបិយប័ណ្ណបរទេស	១.៧២៩,៣	១.៩៥៧,៦	១.៤០៨,៦	២,១	២,៣	១,៦
<b>ខ្ទង់ផ្សេងៗសុទ្ធ</b>	១៣៨,៨	-១.០៧៤,៨	-៥៧៨,២	០,៤	-៣,១	-១,៦
ប្រាក់បញ្ញើវិគត្តិត	៣៨,០	៤០,៨	១៩,២	១,៩	២,០	០,៩
ដើមទុន និងទុនបម្រុង	២៥៣,០	៩៤៥,១	៧០៨,០	០,៩	៣,៣	២,៤
ផ្សេងៗ	៤២៧,៨	-៨៨,៩	១៤៩,១	៨,៧	-២,០	៣,២
<b>រូបិយវត្ថុទូទៅ (M2)</b>	៨៤៨,១	២.៣៤៨,៩	៤៥១,៨	០,៩	២,៥	០,៥
<b>រូបិយវត្ថុ (M1)</b>	-២១២,០	១៧៩,១	១២៦,៤	-១,៩	១,៧	១,២
រូបិយវត្ថុក្រៅធនាគារ	-៣៥,៨	១៤៥,៨	-១០៥,៨	-០,៤	១,៥	-១,១
ប្រាក់បញ្ញើចរន្ត	-១៧៦,២	៣៣,៣	២៣២,១	-១,៥	៣,០	២០,២
<b>រូបិយវត្ថុផ្សេងៗ</b>	១.០៦០,១	២.១៦៩,៨	៣២៥,៤	១,៣	២,៧	០,៤
ប្រាក់បញ្ញើមានកាលកំណត់និងសន្សំ	-៣២០,៤	១១៥,៩	៣១៨,៨	-១០,៨	៤,៤	១១,៥
ប្រាក់បញ្ញើជារូបិយប័ណ្ណ	១.៣៨០,៦	២.០៥៣,៩	៦,៦	១,៨	២,៦	០,០

**ក្រាហ្វូស្តិក ៨ : ស្ថានភាពរូបិយវត្ថុ**



**ក្រាហ្វូស្តិក ៩ : សមាសភាគនៃការបញ្ញើជារូបិយវត្ថុ**



## តារាង ១៣ - តារាងគណនីវិភាគធនាគារពាណិជ្ជ

(គិតជាដុល្លាររៀល)

	មករា-១៩	កុម្ភៈ-១៩	មីនា-១៩	មេសា-១៩	ឧសភា-១៩
<b>ទ្រព្យសកម្មបរទេសសុទ្ធ</b>	-២.៧៨០,៣	-២.៣៣៩,៣	-២.៧៧៦,១	-២.២១៦,៩	-២.៩២៥,៤
ទ្រព្យសកម្មបរទេស	១៤.៥៦០,១	១៥.០៧៩,២	១៥.១១៥,៦	១៥.៩៨៥,៥	១៥.៦៣៧,០
ទ្រព្យអកម្មបរទេស	១៧.៣៤០,៤	១៧.៤១៨,៥	១៧.៨៩១,៦	១៨.២០២,៤	១៨.៥៦២,៣
<b>ទ្រព្យសកម្មក្នុងស្រុកសុទ្ធ</b>	៤៩.៥៣១,៩	៤៩.៥៤៤,១	៥០.៩៥៩,៤	៥២.៣១៦,២	៥២.៦២១,៧
<b>ឥណទានក្នុងស្រុកសុទ្ធ</b>	៨១.៦៨៣,១	៨២.៤៥៨,៥	៨៣.៧៧៣,៦	៨៥.៩០៧,៨	៨៧.០៥៣,៦
ឥណទេយ្យសុទ្ធចំពោះរាជរដ្ឋាភិបាល	-១.៩៤០,៤	-២.០០៧,៥	-២.៤១៣,៤	-២.១៥០,០	-២.១៨៨,១
ឥណទានចំពោះសហគ្រាសរដ្ឋ	០,៩	០,៨	០,៨	០,៦	០,៦
ឥណទានចំពោះផ្នែកឯកជន	៨៣.៩៧៥,៧	៨៤.៤៦៦,២	៨៦.១៨៦,៨	៨៨.០៥៧,៤	៩០.០១៥,០
ឥណទេយ្យសុទ្ធចំពោះធនាគារជាតិនៃកម្ពុជា	-៣៥៣,១	-៣៥៣,៧	-៣៨៨,២	-៤៨១,៤	-៧៧៣,៩
<b>ខ្ទង់ផ្សេងៗសុទ្ធ</b>	-៣២.១៥១,១	-៣២.៨៧៤,៤	-៣២.៨១៤,២	-៣៣.៥៩១,៧	-៣៤.៤៣២,០
<b>ទុនបម្រុង</b>	៣៤.០៧៨,២	៣៤.១៩១,៩	៣៤.១៨៥,២	៣៤.៤៦២,៣	៣៥.៣៣៨,៩
សាច់ប្រាក់នៅធនាគារពាណិជ្ជ	៨៣១,៩	៨៧៨,៦	៨៧៧,១	១.០៦០,៥	៩៦៩,១
ប្រាក់បញ្ញើនៅធនាគារជាតិនៃកម្ពុជា	៣២.០១០,៥	៣១.៧៨៤,៤	៣១.១៧០,៥	៣១.២៩៧,១	៣២.០៥៩,០
ឥណទានផ្សេងៗនៅធនាគារជាតិនៃកម្ពុជា	១.២៣៥,៨	១.៥២៧,៨	២.១៣៧,៦	២.១០៤,៧	២.៣១០,៨
<b>ប្រាក់បញ្ញើ (ទ្រព្យអកម្មក្នុងស្រុកសុទ្ធ)</b>	៤០.៨៧៨,២	៤១.៤១៦,៧	៤២.៣៦៨,៥	៤៤.៥៦២,៣	៤៥.០៣៥,១
ប្រាក់បញ្ញើចរន្ត	៩៩៨,១	១.១៣២,៨	១.០០៤,៥	១.០២៧,៧	១.១៧៥,៩
ប្រាក់បញ្ញើមានកាលកំណត់និងសន្សំ	២.៩៩១,០	២.៩៨៤,៦	២.៦៦០,២	២.៧៧៦,១	៣.០៩៤,៩
ប្រាក់បញ្ញើជាប្រិយប័ណ្ណ	៧៦.៨៨៩,១	៧៧.៣០៩,៣	៧៨.៧០៣,៨	៨០.៧៥៨,៥	៨០.៧៦៤,៣
<b>ទ្រព្យសកម្មសរុប = ទ្រព្យអកម្មសរុប</b>	<b>១៤៤.៧៥៨,៣</b>	<b>១៤៥.៧២៧,៣</b>	<b>១៤៨.៣៥២,៣</b>	<b>១៥២.៩៣២,៤</b>	<b>១៥៥.២៦៦,៤</b>
	<b>បម្រែបម្រួលជាតារាង</b>				
<b>ទ្រព្យសកម្មបរទេសសុទ្ធ</b>	-៦,៤	-១៥,៩	១៨,៧	-២០,១	៣២,០
ទ្រព្យសកម្មបរទេស	-២,៩	៣,៦	០,២	៥,៨	-២,២
ទ្រព្យអកម្មបរទេស	-៣,៥	០,៥	២,៧	១,៧	២,០
<b>ទ្រព្យសកម្មក្នុងស្រុកសុទ្ធ</b>	០,៣	០,១	២,៨	២,៧	០,៦
<b>ឥណទានក្នុងស្រុកសុទ្ធ</b>	១,៨	០,៩	១,៦	២,៥	១,៣
ឥណទេយ្យសុទ្ធចំពោះរាជរដ្ឋាភិបាល	៣,២	៣,៥	២០,២	-១០,៩	១,៨
ឥណទានចំពោះសហគ្រាសរដ្ឋ	៤០,៩	-១០,៣	-៣,០	-១៤,៣	-០,២
ឥណទានចំពោះផ្នែកឯកជន	១,៩	១,០	២,១	២,៤	១,៦
ឥណទេយ្យសុទ្ធចំពោះធនាគារជាតិនៃកម្ពុជា	៣១,៤	០,២	៩,៧	៤៩,៨	៣៣,១
<b>ខ្ទង់ផ្សេងៗសុទ្ធ</b>	៤,០	២,២	-០,២	២,៤	២,៥
<b>ទុនបម្រុង</b>	៤,១	០,៣	០,០	០,៨	២,៥
សាច់ប្រាក់នៅធនាគារពាណិជ្ជ	១២,៨	៥,៦	-០,២	២០,៩	-៨,៦
ប្រាក់បញ្ញើនៅធនាគារជាតិនៃកម្ពុជា	៤,៨	-០,៧	-១,៩	០,៤	២,៤
ឥណទានផ្សេងៗនៅធនាគារជាតិនៃកម្ពុជា	-១៤,០	២៣,៦	៣៩,៩	-១,៥	៩,៨
<b>ប្រាក់បញ្ញើ (ទ្រព្យអកម្មក្នុងស្រុកសុទ្ធ)</b>	២,១	០,៨	១,១	២,៧	០,៦
ប្រាក់បញ្ញើចរន្ត	៩,៣	១៣,៥	-១១,៣	២,៣	១៤,៤
ប្រាក់បញ្ញើមានកាលកំណត់និងសន្សំ	-៦,៨	-០,៣	-១០,៨	៤,៤	១១,៥
ប្រាក់បញ្ញើជាប្រិយប័ណ្ណ	២,៤	០,៦	១,៨	២,៦	០,០
<b>ទ្រព្យសកម្មសរុប = ទ្រព្យអកម្មសរុប</b>	<b>១,៧</b>	<b>០,៧</b>	<b>១,៨</b>	<b>៣,១</b>	<b>១,៥</b>

**តារាង ១៤ : តារាងគណនីវិភាគធនាគារជាតិកម្ពុជា**

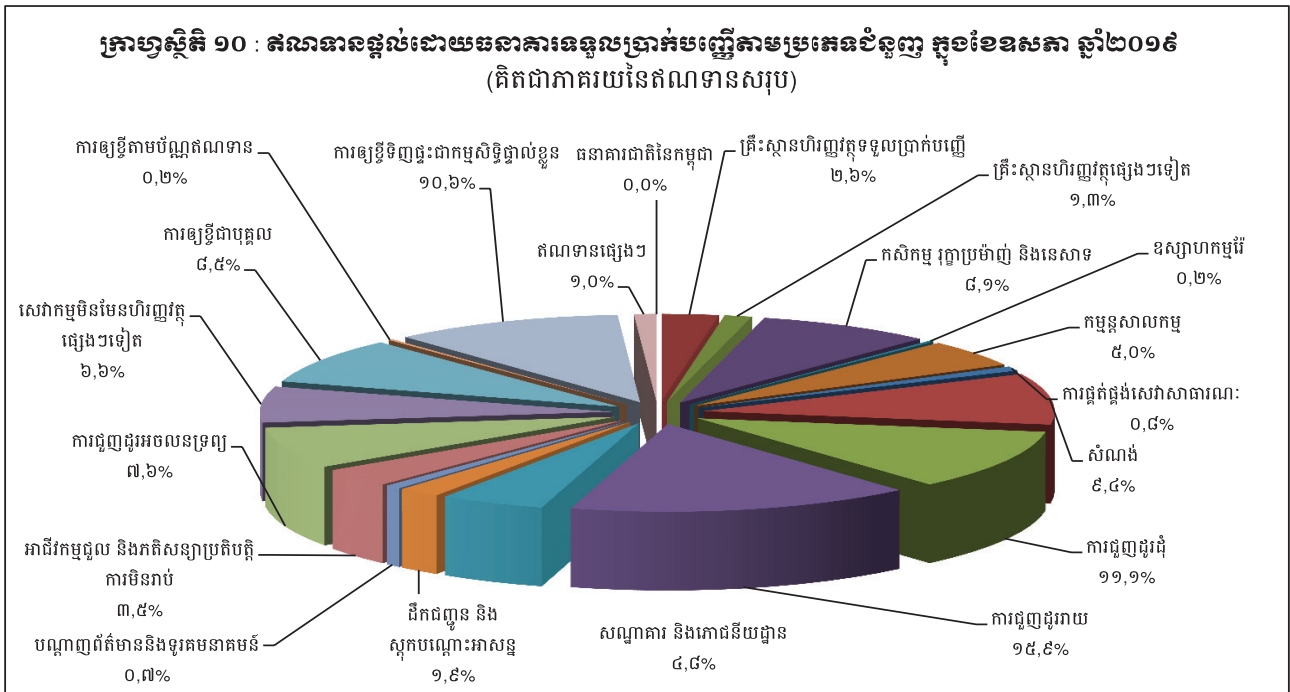
(គិតជាប៊ីលានរៀល)

	<b>មករា-១៩</b>	<b>កុម្ភៈ-១៩</b>	<b>មីនា-១៩</b>	<b>មេសា-១៩</b>	<b>ឧសភា-១៩</b>
<b>រូបិយប័ណ្ណប្រើប្រាស់</b>	<b>៤៤.៧៧០,១</b>	<b>៤៤.៧២៩,៣</b>	<b>៤៤.៩២៦,៥</b>	<b>៤៥.៥៩០,៨</b>	<b>៤៦.៤៧៥,៧</b>
រូបិយប័ណ្ណក្រៅធនាគារ	៩.៣៥៧,៥	៩.៦៩៩,៩	៩.៦៦៤,១	៩.៨០៩,៩	៩.៧០៤,២
បេឡាធនាគារពាណិជ្ជ	៨៣១,៨	៨៧៨,៦	៨៧៧,១	១.០៦០,៥	៩៦៩,១
ប្រាក់បញ្ញើធនាគារ	៣៤.៥១៥,៧	៣៣.៨២១,៣	៣៤.៦៦៦,៩	៣៤.៩៣៩,៥	៣៥.៥៣៥,០
ប្រាក់បម្រុងកាតព្វកិច្ច	១៣.៦៤៦,០	១៣.៧៩០,២	១៣.៩៩២,៣	១៤.១៨៦,២	១៤.៤១៤,៦
ប្រាក់បញ្ញើផ្សេងៗ	២០.៨៦៩,៧	២០.០៣១,១	២០.៦៧៤,៦	២០.៧៥៣,៣	២១.១២០,៤
ផ្សេងៗ	១០២,០	១០១,០	១០១,០	១០១,០	១០១,០
<b>ទ្រព្យសកម្មបរទេសសុទ្ធ</b>	<b>៥៩.៧៦១,១</b>	<b>៥៩.៥៥៧,១</b>	<b>៦០.៩២៤,៩</b>	<b>៦២.៤១០,៨</b>	<b>៦៣.១៥៥,៥</b>
ទ្រព្យសកម្មបរទេស	៦០.២៣១,៣	៦០.០២៦,៦	៦១.៣៩២,៥	៦២.៨៨០,២	៦៣.៦២៥,០
ទ្រព្យអកម្មបរទេស	៤៧០,២	៤៦០,៥	៤៦២,៤	៥២៩,៤	៥៣០,៥
<b>ទ្រព្យសកម្មក្នុងស្រុកសុទ្ធ</b>	<b>-១៤.៩៩១,០</b>	<b>-១៤.៨២៧,៨</b>	<b>-១៥.៩៩៨,៤</b>	<b>-១៦.៨២០,០</b>	<b>-១៦.៦៧៩,៨</b>
ឥណទេយ្យសុទ្ធចំពោះរាជរដ្ឋាភិបាល	-១៣.២៦៦,៨	-១៣.៣៩៦,៤	-១៤.៩៦៧,៧	-១៥.៩១៦,៥	-១៦.២៦១,០
ឥណទេយ្យចំពោះរាជរដ្ឋាភិបាល	០,០	០,០	០,០	០,០	០,០
ប្រាក់បញ្ញើរាជរដ្ឋាភិបាល	១៣.២៦៦,៨	១៣.៣៩៦,៤	១៤.៩៦៧,៧	១៥.៩១៦,៥	១៦.២៦១,០
ឥណទានសុទ្ធចំពោះធនាគារពាណិជ្ជ	-១.៤០៤,៧	-១.២៣១,៤	-១.០៣១,២	-១០១,៤	-១០១,៤
ខ្ទង់ផ្សេងៗសុទ្ធ	-៣១៩,៥	-១៩៧,៨	-៤០,៥	-១០២,០	-១០១,៤
<b>(បម្រែបម្រួលជាតារាង)</b>					
<b>រូបិយប័ណ្ណប្រើប្រាស់</b>	<b>១,៤</b>	<b>-០,១</b>	<b>០,៤</b>	<b>១,៥</b>	<b>១,៩</b>
រូបិយប័ណ្ណក្រៅធនាគារ	១,១	៣,៧	-០,៤	១,៥	-១,១
បេឡាធនាគារពាណិជ្ជ	១២,៨	៥,៦	-០,២	២០,៩	-៨,៦
ប្រាក់បញ្ញើធនាគារ	០,៩	-១,២	០,៨	០,៩	២,៩
ប្រាក់បម្រុងកាតព្វកិច្ច	២,៣	១,១	១,៥	១,៤	១,៦
ប្រាក់បញ្ញើផ្សេងៗ	០,០	-២,៧	០,៤	០,៦	៣,៨
ផ្សេងៗ	១៨៦,៨	-៣,៥	-២៩,៧	៨,៩	៦៨,០
<b>ទ្រព្យសកម្មបរទេសសុទ្ធ</b>	<b>២,៧</b>	<b>-០,៣</b>	<b>២,៣</b>	<b>២,៤</b>	<b>១,២</b>
ទ្រព្យសកម្មបរទេស	២,៧	-០,៣	២,៣	២,៤	១,២
ទ្រព្យអកម្មបរទេស	០,៣	-០,២	-០,៤	០,៤	០,០
<b>ទ្រព្យសកម្មក្នុងស្រុកសុទ្ធ</b>	<b>៦,៩</b>	<b>-១,១</b>	<b>៧,៩</b>	<b>៥,១</b>	<b>-០,៨</b>
ឥណទេយ្យសុទ្ធចំពោះរាជរដ្ឋាភិបាល	២,៧	១,០	១១,៧	៦,៣	២,២
ឥណទេយ្យចំពោះរាជរដ្ឋាភិបាល	០,០	០,០	០,០	០,០	០,០
ប្រាក់បញ្ញើរាជរដ្ឋាភិបាល	២,៧	១,០	១១,៧	៦,៣	២,២
ឥណទានសុទ្ធចំពោះធនាគារពាណិជ្ជ	០,២	-១២,២	-១៣,២	-៣១,៧	-៧០,៨
ខ្ទង់ផ្សេងៗសុទ្ធ	-២១០,២	-៣៨,១	-១២០,៥	-៥២៥,៥	១៩,២

**តារាង ១៥ : ឥណទានផ្តល់ដោយធនាគារទទួលបានប្រាក់បញ្ញើតាមប្រភេទជំនួញ**

(ឯកតា : ប៊ីលានរៀល)

	មករា-១៩	កុម្ភៈ-១៩	មីនា-១៩	មេសា-១៩	ឧសភា-១៩
<b>១. គ្រឹះស្ថានហិរញ្ញវត្ថុ</b>	<b>២.៨៤៧,៤</b>	<b>២.៨២៩,៣</b>	<b>២.៩៧១,៦</b>	<b>៣.៣៧៩,៣</b>	<b>៣.៥៩៦,៤</b>
១.១ ធនាគារជាតិនៃកម្ពុជា	០,០	០,០	០,០	០,០	០,០
១.២ គ្រឹះស្ថានហិរញ្ញវត្ថុទទួលបានប្រាក់បញ្ញើ	១.៨០២,១	១.៧៦៦,៦	១.៩១៤,៨	២.២៤២,៧	២.៤២៩,០
១.៣ គ្រឹះស្ថានហិរញ្ញវត្ថុផ្សេងៗទៀត	១.០៤៥,៣	១.០៦២,៧	១.០៥៦,៨	១.១៣៥,៦	១.១៦៧,៤
<b>២. គ្រឹះស្ថានមិនមែនហិរញ្ញវត្ថុ</b>	<b>៦៥.៤០០,៩</b>	<b>៦៦.៤១៩,២</b>	<b>៦៧.៤៧៨,៣</b>	<b>៦៩.៣០៦,៧</b>	<b>៧០.២៣៣,០</b>
២.១ កសិកម្ម រុក្ខាប្រមាញ់ និងនេសាទ	៧.៦១០,៣	៧.៥៧៣,៩	៧.៦០៨,៣	៧.៥៥១,២	៧.៥០៨,៤
២.២ ឧស្សាហកម្មរ៉ែ	២៣២,៥	២២៣,៣	២១១,០	២១៤,២	២២០,៩
២.៣ កម្មន្តសាលកម្ម	៤.៤១៦,៦	៤.៤២៧,៤	៤.៣៦២,៥	៤.៤៦៧,៧	៤.៦១៥,០
២.៤ ការផ្គត់ផ្គង់សេវាសាធារណៈ	៥៦៩,៩	៧០៨,៣	៧២០,៦	៧៤៣,៩	៧៧០,០
២.៥ សំណង់	៧.៧៥៣,១	៧.៨៧៣,៩	៨.៤២៤,៩	៨.៦៩៦,៣	៨.៧៣៧,៣
២.៦ ការជួញដូរដុំ	៩.៩៨៩,៦	៩.៩៨២,៩	១០.០៤០,៦	១០.៣១៨,៣	១០.២៩៧,៩
២.៧ ការជួញដូររាយ	១៣.៨៥៣,៩	១៣.៩៩០,១	១៤.១៩១,៨	១៤.៤៧២,១	១៤.៦៩៥,៦
២.៨ សណ្ឋាគារ និងភោជនីយដ្ឋាន	៤.០៥៧,៦	៤.០៦១,៧	៤.៣០០,៣	៤.៤០០,២	៤.៤៦៨,០
២.៩ ដឹកជញ្ជូន និងស្តុកបណ្តោះអាសន្ន	១.៦៩១,០	១.៧១១,៦	១.៧២៨,៦	១.៧៧៦,៩	១.៧៩៨,០
២.១០ បណ្តាញព័ត៌មាននិងទូរគមនាគមន៍	៧៤៧,៥	៧០២,៦	៧០៧,០	៦៤២,២	៦៩១,៥
២.១១ អាជីវកម្មជួល និងភតិសន្យាប្រតិបត្តិការមិនរាប់បញ្ចូលភតិសន្យា និងការជួលអចលនទ្រព្យ	២.៦៩៦,៧	២.៧៧៥,៣	២.៩៤៤,៥	៣.០២៣,០	៣.១៩៩,៩
២.១២ ការជួញដូរអចលនទ្រព្យ	៦.៣៧១,៤	៦.៤៤៩,៨	៦.៦៤៣,៧	៦.៩៥៩,៦	៧.០៦៩,៥
២.១៣ សេវាកម្មមិនមែនហិរញ្ញវត្ថុផ្សេងៗទៀត	៥.៨១០,៨	៥.៩៣៨,៤	៥.៩៩៤,២	៦.០៣៧,៣	៦.១៦១,១
<b>៣. កម្មវត្ថុការផ្គត់ផ្គង់</b>	<b>១៦.៤៣៥,០</b>	<b>១៦.៦៥៨,០</b>	<b>១៦.៩២២,៩</b>	<b>១៧.៣៨៤,៨</b>	<b>១៧.៩៩១,៨</b>
៣.១ ការឱ្យខ្ចីជាបុគ្គល	៧.៤៦៥,៩	៧.៤៣៣,៨	៧.៤៣១,៣	៧.៦១៨,៧	៧.៨៦១,៨
៣.២ ការឱ្យខ្ចីតាមប័ណ្ណឥណទាន	១៩១,៣	១៨៨,០	១៩០,០	២០១,០	២០៥,៣
៣.៣ ការឱ្យខ្ចីទិញផ្ទះជាកម្មសិទ្ធិផ្ទាល់ខ្លួន	៨.៧៧៧,៨	៩.០៣៦,៣	៩.៣០១,៦	៩.៥៦៩,១	៩.៨២៤,៧
<b>៤. ឥណទានផ្សេងៗ</b>	<b>៩២៧,៩</b>	<b>៩៣៣,៨</b>	<b>៩៥៣,៧</b>	<b>៩៧៣,៩</b>	<b>៩៨៩,០</b>
<b>សរុបឥណទានសរុប</b>	<b>៨៦.០១១,២</b>	<b>៨៦.៨៤០,៣</b>	<b>៨៨.៧២៦,៦</b>	<b>៩១.០៤៧,៦</b>	<b>៩២.៦៧០,៣</b>





**តារាង ១៦ : បម្រែបម្រួលប្រចាំខែនៃឥណទានផ្តល់ដោយធនាគារទទួលបានប្រាក់បញ្ញើតាមប្រភេទទំនួញ**

	មករា-១៩	កុម្ភៈ-១៩	មីនា-១៩	មេសា-១៩	ឧសភា-១៩
	( បម្រែបម្រួលប្រចាំខែជាមីនានៃរៀង )				
<b>១. គ្រឹះស្ថានហិរញ្ញវត្ថុ</b>	<b>-១៦៦,២</b>	<b>-១៩,២</b>	<b>១៤២,៤</b>	<b>៤០៦,៦</b>	<b>២១៨,២</b>
១.១ ធនាគារជាតិនៃកម្ពុជា	០,០	០,០	០,០	០,០	០,០
១.២ គ្រឹះស្ថានហិរញ្ញវត្ថុទទួលបានប្រាក់បញ្ញើ	-២៥៧,១	-៣៥,៦	១៤៨,៣	៣២៧,៩	១៨៦,៣
១.៣ គ្រឹះស្ថានហិរញ្ញវត្ថុផ្សេងៗទៀត	៩០,៩	១៧,៤	-៥,៩	៧៨,៨	៣១,៩
<b>២. គ្រឹះស្ថានមិនមែនសហគ្រាសហិរញ្ញវត្ថុ</b>	<b>៨២២,៣</b>	<b>៦១៨,៣</b>	<b>១.៤៩៩,០</b>	<b>១.៤២៨,៤</b>	<b>៩២៦,៤</b>
២.១ កសិកម្ម រុក្ខាប្រមាញ់ និងនេសាទ	៨៦,៣	-៣៦,៤	៣៤,៥	-៥៧,២	-៤២,៨
២.២ ឧស្សាហកម្មរ៉ែ	-០,១	-៩,២	-១២,៣	៧,២	២,៧
២.៣ កម្មវិធីសាលកម្ម	-១២០,៦	១០,៨	-៦,៨	១០៥,២	១៤៧,៣
២.៤ ការផ្គត់ផ្គង់សេវាសាធារណៈ	-១,៤	១៣៨,៤	១២,៤	២៣,២	២៦,១
២.៥ សំណង់	-៣៤,២	១២០,៨	៥៥១,០	២៧១,៣	៤១,០
២.៦ ការផ្តល់ជូនដុំ	៣៣៥,០	-៦,៧	៥៧,៨	២៧៧,៧	-២០,៤
២.៧ ការផ្តល់ជូនរាយ	១៨១,៤	១៣៦,២	២០១,៧	២៨០,២	២២៣,៥
២.៨ សណ្ឋាគារ និងភោជនីយដ្ឋាន	៥៩,៣	៤,១	២៣៨,៦	៩៩,៩	៦៧,៨
២.៩ ដឹកជញ្ជូន និងស្តុកបណ្តោះអាសន្ន	២២,៧	២០,៧	១៧,០	៤៨,៣	២១,១
២.១០ បណ្តាញព័ត៌មាននិងទូរគមនាគមន៍	៣០,៥	-៤៤,៩	៤,៥	-៦៤,៩	៤៩,៣
២.១១ អាជីវកម្មជួល និងភតិសន្យាប្រតិបត្តិការ មិនរាប់បញ្ចូលភតិសន្យា និងការជួលអចលនទ្រព្យ	៣០,៣	៧៨,៦	១៦៩,២	៧៨,៤	១៧៦,៩
២.១២ ការផ្តល់ជូនអចលនទ្រព្យ	១៦១,០	៧៨,៤	១៩៣,៩	៣១៥,៩	១០៩,៨
២.១៣ សេវាកម្មមិនមែនហិរញ្ញវត្ថុផ្សេងៗទៀត	៧២,១	១២៧,៦	៥៥,៨	៤៣,១	១២៣,៨
<b>៣. កម្រិតការផ្តល់ខ្លួន</b>	<b>៧២៧,៩</b>	<b>២២៣,០</b>	<b>២៦៤,៩</b>	<b>៤៦៥,៩</b>	<b>៩០៣,១</b>
៣.១ ការឱ្យដីជាបុគ្គល	៤៨៧,០	-៣២,២	-២,៥	១៨៧,៤	២៤៣,១
៣.២ ការឱ្យដីតាមប័ណ្ណឥណទាន	២,៧	-៣,៣	២,០	១០,៩	៤,៤
៣.៣ ការឱ្យដីទិញផ្ទះជាមួយសិទ្ធិផ្តល់ខ្លួន	២៣៨,០	២៥៨,៥	២៦៤,៤	២៦៧,៥	២៥៥,៦
<b>៤. ឥណទានផ្សេងៗ</b>	<b>-១០៨,៨</b>	<b>៥,៩</b>	<b>១៩,៩</b>	<b>២០,២</b>	<b>-២៤,៩</b>
<b>សរុបឥណទានផ្តល់</b>	<b>១.២៧៥,១</b>	<b>៨២៩,១</b>	<b>១.៨៨៦,២</b>	<b>២.៣២១,១</b>	<b>១.៦២២,៧</b>
	( បម្រែបម្រួលប្រចាំខែជាភាគរយ )				
<b>១. គ្រឹះស្ថានហិរញ្ញវត្ថុ</b>	<b>-៥,៥</b>	<b>-០,៦</b>	<b>៥,០</b>	<b>១៣,៧</b>	<b>៦,៥</b>
១.១ ធនាគារជាតិនៃកម្ពុជា	០,០	០,០	០,០	០,០	០,០
១.២ គ្រឹះស្ថានហិរញ្ញវត្ថុទទួលបានប្រាក់បញ្ញើ	-១២,៥	-២,០	៨,៤	១៧,១	៨,៣
១.៣ គ្រឹះស្ថានហិរញ្ញវត្ថុផ្សេងៗទៀត	៩,៥	១,៧	-០,៦	៧,៥	២,៨
<b>២. គ្រឹះស្ថានមិនមែនសហគ្រាសហិរញ្ញវត្ថុ</b>	<b>១,៣</b>	<b>០,៩</b>	<b>២,២</b>	<b>២,១</b>	<b>១,៣</b>
២.១ កសិកម្ម រុក្ខាប្រមាញ់ និងនេសាទ	១,១	-០,៥	០,៥	-០,៨	-០,៦
២.២ ឧស្សាហកម្មរ៉ែ	០,០	-៤,០	-៥,៥	៣,៤	១,៣
២.៣ កម្មវិធីសាលកម្ម	-២,៧	០,២	-១,៥	២,៤	៣,៣
២.៤ ការផ្គត់ផ្គង់សេវាសាធារណៈ	-០,២	២៤,៣	១,៧	៣,២	៣,៥
២.៥ សំណង់	-០,៤	១,៦	៧,០	៣,២	០,៥
២.៦ ការផ្តល់ជូនដុំ	៣,៥	-០,១	០,៦	២,៨	-០,២
២.៧ ការផ្តល់ជូនរាយ	១,៣	១,០	១,៤	២,០	១,៥
២.៨ សណ្ឋាគារ និងភោជនីយដ្ឋាន	១,៥	០,១	៥,៩	២,៣	១,៥
២.៩ ដឹកជញ្ជូន និងស្តុកបណ្តោះអាសន្ន	១,៤	១,២	១,០	២,៨	១,២
២.១០ បណ្តាញព័ត៌មាននិងទូរគមនាគមន៍	៤,២	-៦,០	០,៦	-៩,២	៧,៧
២.១១ អាជីវកម្មជួល និងភតិសន្យាប្រតិបត្តិការ មិនរាប់បញ្ចូលភតិសន្យា និងការជួលអចលនទ្រព្យ	១,១	២,៩	៦,១	២,៧	៥,៩
២.១២ ការផ្តល់ជូនអចលនទ្រព្យ	២,៦	១,២	៣,០	៤,៨	១,៦
២.១៣ សេវាកម្មមិនមែនហិរញ្ញវត្ថុផ្សេងៗទៀត	១,៣	២,២	០,៩	០,៧	២,១
<b>៣. កម្រិតការផ្តល់ខ្លួន</b>	<b>៤,៦</b>	<b>១,៤</b>	<b>១,៦</b>	<b>២,៨</b>	<b>២,៩</b>
៣.១ ការឱ្យដីជាបុគ្គល	៧,០	-០,៤	០,០	២,៥	៣,២
៣.២ ការឱ្យដីតាមប័ណ្ណឥណទាន	១,៥	-១,៧	១,១	៥,៧	២,២
៣.៣ ការឱ្យដីទិញផ្ទះជាមួយសិទ្ធិផ្តល់ខ្លួន	២,៨	២,៩	២,៥	២,៥	២,៧
<b>៤. ឥណទានផ្សេងៗ</b>	<b>-១០,៥</b>	<b>០,៦</b>	<b>២,១</b>	<b>២,១</b>	<b>-២,៦</b>
<b>សរុបឥណទានផ្តល់</b>	<b>១,៥</b>	<b>១,០</b>	<b>២,២</b>	<b>២,៦</b>	<b>១,៨</b>

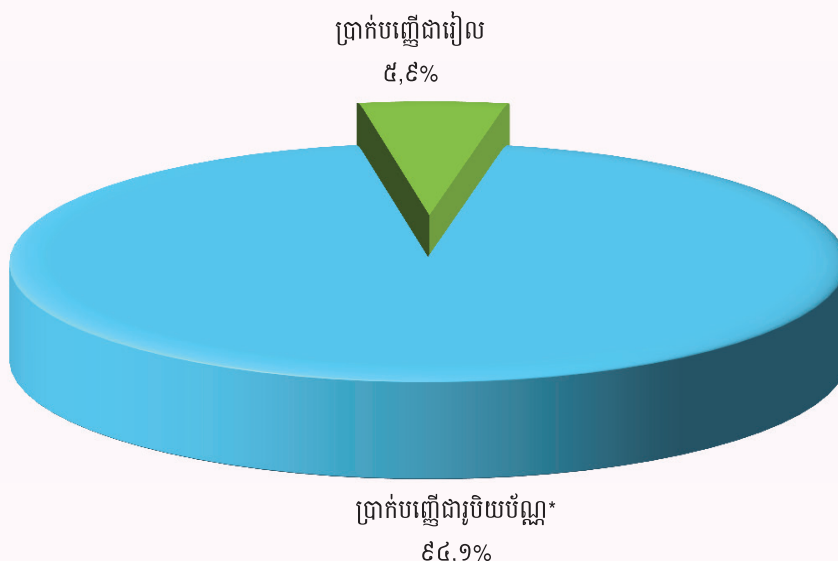
## តារាង ១៧ : ប្រាក់បញ្ញើនៅធនាគារទទួលប្រាក់បញ្ញើ

( ឯកតា : ប៊ីលានរៀល )

	មករា-១៩	កុម្ភៈ-១៩	មីនា-១៩	មេសា-១៩	ឧសភា-១៩
<b>ប្រាក់បញ្ញើជាទៀល</b>					
ប្រាក់បញ្ញើចរន្ត	១.៨៣៥,៨	១.៩៦៩,៣	២.២៥៣,៦	១.៩៤៩,៨	២.០៩០,៦
ប្រាក់បញ្ញើសន្សំ	១.៤០៦,៨	១.៣៥៧,៨	១.៣២៥,៨	១.៣១៨,៩	១.៤៥១,៩
ប្រាក់បញ្ញើមានកាលកំណត់	២.០៣១,៥	២.០៩៧,៣	១.៧៥៤,៧	១.៧៩៧,៩	១.៩៧៧,១
ប្រាក់បញ្ញើផ្សេងៗ	៦៣,៧	៦៤,៧	៤៦,២	៤៩,៦	៥១,១
<b>សរុប</b>	<b>៥.៣៣៧,៨</b>	<b>៥.៤៨៩,១</b>	<b>៥.៣៨០,៦</b>	<b>៥.១១៦,២</b>	<b>៥.៥៧០,៧</b>
<b>ប្រាក់បញ្ញើជារូបិយប័ណ្ណ*</b>					
ប្រាក់បញ្ញើចរន្ត	២០.៦២១,២	២០.៧៣២,៨	២១.០០៣,៦	២២.៣៤៦,៥	២២.០៧៧,៣
ប្រាក់បញ្ញើសន្សំ	៣០.១៤២,៨	៣០.២១០,៧	៣០.៩១៤,៤	៣០.៥០១,៣	៣០.៤៧១,០
ប្រាក់បញ្ញើមានកាលកំណត់	៣៣.៣២៩,៩	៣៣.៤៨១,៨	៣៤.០០៦,៨	៣៥.១៣៧,៥	៣៥.៨១២,៣
ប្រាក់បញ្ញើផ្សេងៗ	១.០៩៣,៤	១.០៩៩,៦	១.០២៣,៣	១.១៥៤,០	១.០៩៨,៧
<b>សរុប</b>	<b>៨៥.១៨៧,៣</b>	<b>៨៥.៥២៤,៩</b>	<b>៨៦.៩៤៨,១</b>	<b>៨៩.១៣៩,៣</b>	<b>៨៩.៤៦៩,៤</b>
<b>សរុបរួម</b>	<b>៩០.៥២៥,១</b>	<b>៩១.០១៤,០</b>	<b>៩២.៣២៨,៧</b>	<b>៩៤.២៥៥,៥</b>	<b>៩៥.០៣០,១</b>

\* ប្រាក់បញ្ញើជារូបិយប័ណ្ណរបស់និវាសន៍ និងអនិវាសន៍កម្ពុជា

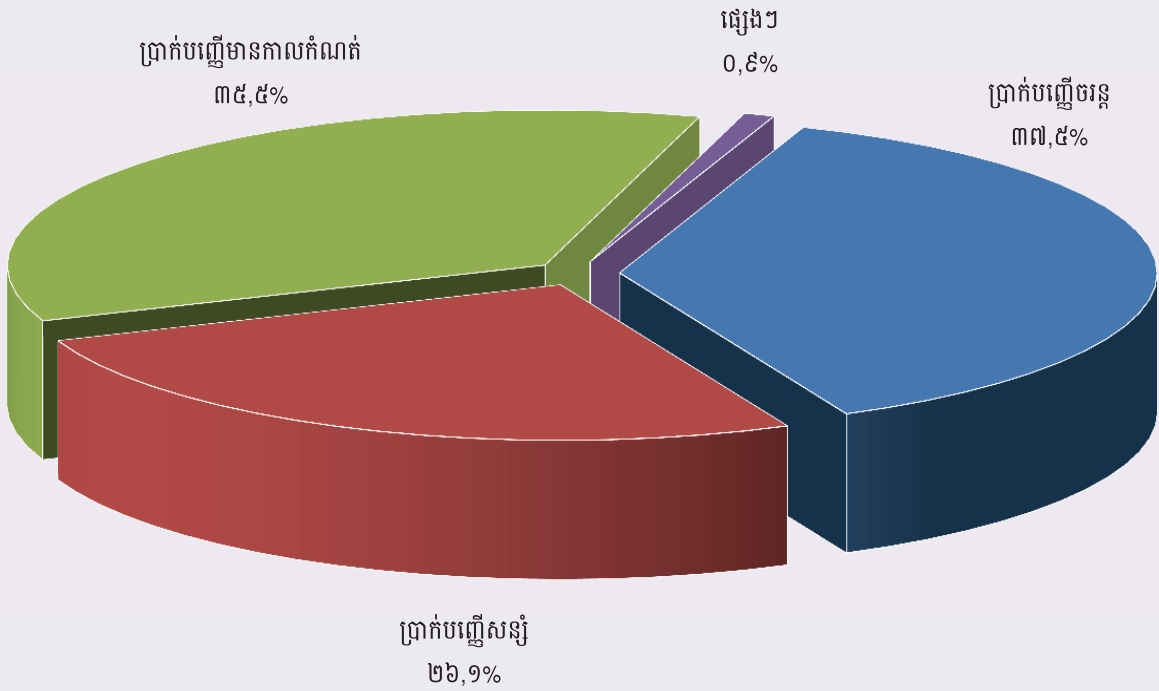
**ក្រាហ្វស្តិក ១១ : ប្រាក់បញ្ញើបំណាច់តាមប្រភេទរូបិយបត្រ ក្នុងខែឧសភា ឆ្នាំ២០១៩**  
( គិតជាភាគរយនៃប្រាក់បញ្ញើសរុបរួម )



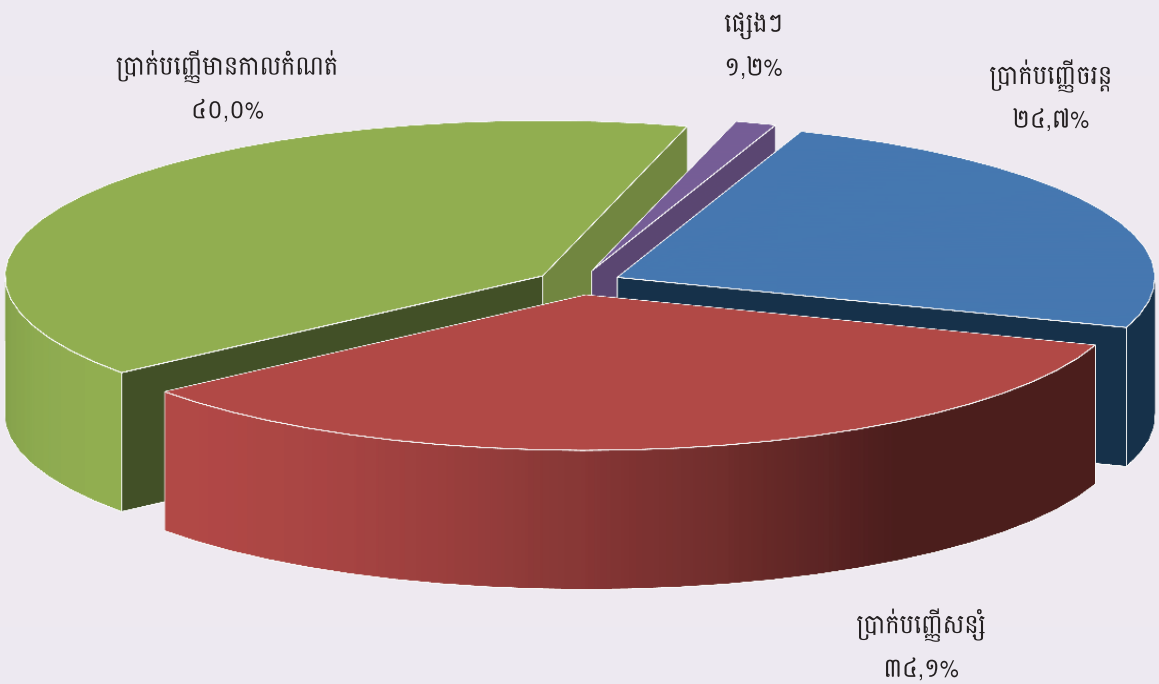
**តារាង ១៨ : បម្រែបម្រួលប្រចាំខែនៃប្រតិបត្តិការប្រាក់បញ្ញើរបស់ធនាគារទទួលប្រាក់បញ្ញើ**

	<b>មករា-១៩</b>	<b>កុម្ភៈ-១៩</b>	<b>មីនា-១៩</b>	<b>មេសា-១៩</b>	<b>ឧសភា-១៩</b>
<b>( បម្រែបម្រួលប្រចាំខែជាមីលានរៀល )</b>					
<b>ប្រាក់បញ្ញើជារៀង</b>					
ប្រាក់បញ្ញើចរន្ត	១៤១,៥	១៣៣,៥	២៨៤,៦	-៣០៤,១	១៤០,៨
ប្រាក់បញ្ញើសន្សំ	-១០៩,៥	-៤៩,០	-៣២,០	-៦,៩	១៣៣,០
ប្រាក់បញ្ញើមានកាលកំណត់	-១១៧,៧	៦៥,៨	-៣៤២,៧	៤៣,២	១៧៩,២
ប្រាក់បញ្ញើផ្សេងៗ	-២២,៤	១,០	-១៨,៥	៣,៤	១,៥
<b>សរុប</b>	<b>-១០៨,១</b>	<b>១៥១,៤</b>	<b>-១០៨,៥</b>	<b>-២៦៤,៤</b>	<b>៤៥៤,៦</b>
<b>ប្រាក់បញ្ញើជារូបិយប័ណ្ណ</b>					
ប្រាក់បញ្ញើចរន្ត	១.៣៧៤,៩	១១១,៥	២៧០,៨	១.៣៤២,៩	-២៦៩,២
ប្រាក់បញ្ញើសន្សំ	៤៥០,២	៦៧,៩	៧០៣,៧	-៤១៣,២	-៣០,២
ប្រាក់បញ្ញើមានកាលកំណត់	៦៣,៦	១៥២,០	៥២៤,៩	១.១៣០,៧	៦៧៤,៨
ប្រាក់បញ្ញើផ្សេងៗ	៦៧,៦	៦,២	-៧៦,២	១៣០,៧	-៥៥,៣
<b>សរុប</b>	<b>១.៩៥៦,៣</b>	<b>៣៣៧,៦</b>	<b>១.៤២៣,២</b>	<b>២.១៩១,២</b>	<b>៣២០,១</b>
<b>សរុបរួម</b>	<b>១.៨៤៨,២</b>	<b>៤៨៨,៩</b>	<b>១.៣១៤,៧</b>	<b>១.៩២៦,៨</b>	<b>៧៧៤,៦</b>
<b>( បម្រែបម្រួលប្រចាំខែជាពានរៀល )</b>					
<b>ប្រាក់បញ្ញើជារៀង</b>					
ប្រាក់បញ្ញើចរន្ត	៨,៤	៧,៣	១៤,៥	-១៣,៥	៧,២
ប្រាក់បញ្ញើសន្សំ	-៧,២	-៣,៥	-២,៤	-០,៥	១០,១
ប្រាក់បញ្ញើមានកាលកំណត់	-៥,៥	៣,២	-១៦,៣	២,៥	១០,០
ប្រាក់បញ្ញើផ្សេងៗ	-២៦,០	១,៦	-២៨,៥	៧,៣	៣,០
<b>សរុប</b>	<b>-២,០</b>	<b>២,៨</b>	<b>-២,០</b>	<b>-៤,៩</b>	<b>៨,៩</b>
<b>ប្រាក់បញ្ញើជារូបិយប័ណ្ណ</b>					
ប្រាក់បញ្ញើចរន្ត	៧,១	០,៥	១,៣	៦,៤	-១,២
ប្រាក់បញ្ញើសន្សំ	១,៥	០,២	២,៣	-១,៣	-០,១
ប្រាក់បញ្ញើមានកាលកំណត់	០,២	០,៥	១,៦	៣,៣	១,៩
ប្រាក់បញ្ញើផ្សេងៗ	៦,៦	០,៦	-៦,៩	១២,៨	-៤,៨
<b>សរុប</b>	<b>២,៤</b>	<b>០,៤</b>	<b>១,៧</b>	<b>២,៥</b>	<b>០,៤</b>
<b>សរុបរួម</b>	<b>២,១</b>	<b>០,៥</b>	<b>១,៤</b>	<b>២,១</b>	<b>០,៨</b>

**ក្រាហ្វិក ១២ : ប្រាក់បញ្ញើជារៀលចំណាត់ថ្នាក់តាមប្រភេទ ក្នុងខែឧសភា ឆ្នាំ២០១៩**  
( គិតជាភាគរយនៃប្រាក់បញ្ញើជារៀលសរុប )



**ក្រាហ្វិក ១៣ : ប្រាក់បញ្ញើជារូបិយប័ណ្ណចំណាត់ថ្នាក់តាមប្រភេទ ក្នុងខែឧសភា ឆ្នាំ២០១៩**  
( គិតជាភាគរយនៃប្រាក់បញ្ញើជារូបិយប័ណ្ណសរុប )



**តារាង ១៩ : សកម្មភាពផ្តល់កំណែទម្រង់សេវាសង្គមស្របច្បាប់ស្របច្បាប់**

គ្រា	ចំនួន				ចំនួនប្រាក់កម្ចី (ប៊ីលានរៀល)	អត្រាការប្រាក់	
	ស្រុក	ឃុំ	ភូមិ	គ្រួសារ		ខែ	ឆ្នាំ
ឆ្នុ-២០១១	១.៦៤៨	១០.៩២០	៦០.៥៥១	១.១៤១.៩១៣	២.៥៩១	២%-៣%	២៤%-៣៦%
ឆ្នុ-២០១២	២.១២១	១៣.៨៨៥	៧៦.១៨៧	១.៣៤៤.២៥៥	៣.៦១៧	២%-៣%	២៩%-៣៧%
ឆ្នុ-២០១៣	២.២៨២	១៦.៣៨៤	៨៩.៨២៩	១.៦១០.៨៤៤	៥.៣៦៤	២%-៣%	២៧%-៣៩%
ឆ្នុ-២០១៤	២.៧៥៤	១៨.២៥៤	១០៧.៩៦៤	១.៨៤៤.៨៩៣	៨.៣៤០	២%-៣%	២៧%-៣៩%
ឆ្នុ-២០១៥	៤.៥៧៦	២៧.៥១០	១៤១.៥១៤	២.១៤៩.១៤០	១២.៣៦៥	២%-៤%	២៥%-៤១%
ឆ្នុ-២០១៦	៥.៩៧១	៣២.៥៩៩	១៥៥.៤៩៩	២.១២៩.៩០៧	១២.៩៥៤	២%-៤%	២៥%-៤១%
<b>២០១៧*</b>							
កុម្មុៈ	៣.៤៨៥	២១.៤៣៦	១១៥.៧២៧	១.៨៣៧.២៧៣	១៣.២៥២	២%-៣,៧%	២៥%-៤១%
មីនា	៣.១៦០	១៩.០៩៣	១០៦.៥០០	១.៧៩៤.៥៣២	១៣.៦២៥	២%-៣,៧%	២៤,៥%-៤១%
		<b>ចំនួនសាខា</b>		<b>ចំនួនប្រាក់កម្ចី</b>		<b>អត្រាការប្រាក់</b>	
	<b>ការិយាល័យ កណ្តាល</b>	<b>ខេត្ត/ក្រុង</b>	<b>ស្រុក/ខ្នុរ</b>	<b>ចំនួនប្រាក់កម្ចី**</b>	<b>(ប៊ីលានរៀល)</b>	<b>ខែ</b>	<b>ឆ្នាំ</b>
មេសា	៧១	៣៤៥	១.៣៥២	១.៨២៣.៤២០	១៣.៨៣៦	១,៣%-២,៦%	១៦,៥%-៣១,១%
ឧសភា	៧១	៣៦១	១.០០៣	១.៨២៦.១៣៨	១៤.២៧៥	១,៦%-៣%	១៩,៩%-៣៤,១%
មិថុនា	៧៤	៣៧២	៩៩៥	១.៨១៨.៧១៩	១៤.៦៦៣	១,៦%-៣%	១៩,៨%-៣៣,៧%
កក្កដា	៧៧	៣៧៥	១.០៣៦	១.៨១៥.៨២០	១៥.២១៤	១,៦%-២,៨%	១៩,៥%-៣៣%
សីហា	៧៤	៣៦៤	៩២៦	១.៨០៤.៥០៦	១៥.៧៧៩	១,៥%-២,៧%	១៨,៩%-៣២,៣%
កញ្ញា	៧៦	៣៥៧	៨៧៣	១.៧៩៣.០៣៩	១៦.១៦៣	១,៤%-២,៦%	១៧,៥%-៣០,៣%
តុលា	៧៦	៣៥៨	៨៧៨	១.៧៨៥.០៧៨	១៦.៦២៣	១,៤%-២,៥%	១៦,៨%-២៩,២%
វិច្ឆិកា	៧៦	៣៦៥	៩៨៦	១.៧៨៩.៦៨៧	១៧.០១៥	១,៤%-២,៥%	១៧,៥%-២៩,២%
ធ្នូ	៧៦	៣៦៦	៩៧៥	១.៧៧៦.៤៦៧	១៧.២៣៦	១,៤%-២,៥%	១៦,៩%-២៨,៤%
<b>២០១៨</b>							
មករា	៧៦	៣៧៤	៩៤៥	១.៧៦៤.៣២១	១៧.៦២១	១,៤%-២,៣%	១៧,៥%-២៦,៩%
កុម្មុៈ	៧៦	៣៧៧	៩៥៣	១.៧៦៤.៩១៦	១៨.០០២	១,៤%-២,៣%	១៧,៣%-២៦,៦%
មីនា	៧៧	៣៨៨	៩៥៥	១.៧៤៤.៩៣៥	១៨.៤៧៥	១,៤%-២,៩%	១៦,៩%-២៦,៣%
មេសា	៧៧	៣៦៨	៩៣០	១.៧៩៤.៣៨៧	១៨.៦៨២	១,៣%-២,២%	១៦,៤%-២៦,១%
ឧសភា	៧៧	៣៦៥	៩៣៦	១.៧៩១.០៩៣	១៩.០៤១	១,៣%-២,២%	១៦,៤%-២៦,១%
មិថុនា	៧៧	៣៧២	៩៣៧	១.៧៩៨.១២២	១៩.២៥០	១,៣%-២,២%	១៦,១%-២៥,៤%
កក្កដា	៧៧	៣៧៧	៩៤៤	១.៨០៥.៦៧៧	១៩.៥០១	១,៣%-២,២%	១៦,១%-២៥,៤%
សីហា	៧៩	៣៧៦	៩៤៧	១.៨២៥.៨៤២	២០.២៧៨	១,២%-២,១%	១៥,៤%-២៤,៨%
កញ្ញា	៧៧	៣៧២	៩៤៣	១.៨២៨.០១៩	២០.៦២១	១,២%-២,១%	១៥,៣%-២៥,០%
តុលា	៧៨	៣៩៤	៩៤៧	១.៨៥១.២៥៩	២១.០៤៥	១,២%-២,០%	១៣,៤%-២៤,០%
វិច្ឆិកា	៧៩	៤០៧	៩៤៦	១.៨៦៧.៨០៦	២១.៥៦៧	១,២%-២,១%	១៥,១%-២៤,០%
ធ្នូ	៨០	៣៩៩	៩៤៤	១.៨៧២.៩១៦	២១.៨១៣	១,២%-២,០%	១៥,១%-២៤,០%
<b>២០១៩</b>							
មករា	៨០	៣៩៩	៩៤៤	១.៨៨១.៨២២	២២.៦៣០	១,២%-២,០%	១៥,០%-២៤,០%
កុម្មុៈ	៨១	៣៩៩	៩៤៤	១.៨៩៣.១៧៥	២៣.២០៦	១,២%-១,៩%	១៤,៧%-២២,៧%
មីនា	៨១	៣៩៩	៩៤៧	១.៩១៧.៦៥៩	២៤.០២០	១,២%-១,៩%	១៥,០%-២២,៧%
មេសា	៨១	៤០០	៩៤៩	១.៩៤៤.៨១៨	២៤.៦៧៥	១,២%-១,៩%	១៤,៩%-២២,៧%
ឧសភា	៨១	៤០១	៩៤៩	១.៩៦៨.៨០៤	២៥.២៩៣	១,២%-១,៩%	១៤,៩%-២២,៧%

\* រាប់បញ្ចូលមីក្រូហិរញ្ញវត្ថុ និងមីក្រូហិរញ្ញវត្ថុទទួលបានប្រាក់បញ្ញើ

\*\* រួមបញ្ចូលបុគ្គលនិងក្រុមហ៊ុន

**តារាង ២០ : ការវិនិយោគមូលប្បទានប្រតិបត្តិការសាមយៈសភាវិនិយោគ**

កាលបរិច្ឆេទ	ចំនួន	ចំនួនថ្ងៃ	ចំនួន	ចំនួនទឹកប្រាក់	ចំនួនទឹកប្រាក់	មូលប្បទានប្រតិបត្តិការ	
	មូលប្បទានប្រតិបត្តិការ	ផ្គត់ផ្គង់	មូលប្បទានប្រតិបត្តិការ	សរុប	មធ្យមប្រចាំថ្ងៃ	ចំនួន	ទឹកប្រាក់
	បានទូទាត់		ផ្គត់ផ្គង់ក្នុងថ្ងៃ	( ប៊ីលានរៀល )	( ប៊ីលានរៀល )	មូលប្បទានប្រតិបត្តិការ	( ប៊ីលានរៀល )
	១	២	៣=១/២	៤	៥=៤/២	៦	៧
ឆ្នាំ ២០១១	៣.៣២០	២១	១៥៨	១៧៨,២	៨,៥	២	០,៣
<b>សរុប</b>	<b>៣៤.៧៤២</b>	<b>២៣៦</b>	<b>១៤៧</b>	<b>១.៨២០,៥</b>	<b>៧,៧</b>	<b>៤៧</b>	<b>៤,៨</b>
ឆ្នាំ ២០១២	៣.០៥៦	២០	១៥៣	១៦៣,៧	៨,២	១៦	១,១៥
<b>សរុប</b>	<b>៣៩.២៨៨</b>	<b>២៣៤</b>	<b>១៦៨</b>	<b>២.៣៤៤,០</b>	<b>១០,០</b>	<b>១០៦</b>	<b>១២,៤</b>
ឆ្នាំ ២០១៣	៣.៦៥១	២០	១៨៣	២៥០,៥	១២,៥	២៧	០,២៧
<b>សរុប</b>	<b>៤២.៩៩៣</b>	<b>២៣១</b>	<b>១៨៦</b>	<b>៣.៥០៥,៧</b>	<b>១៥,២</b>	<b>២១២</b>	<b>៤៣,៧</b>
ឆ្នាំ ២០១៤	៤.០៧៤	២០	២០៤	៣៩១,៥	១៩,៦	៨	២,១៤
<b>សរុប</b>	<b>៤៤.៧៧៨</b>	<b>២៣២</b>	<b>១៩៣</b>	<b>៣.៧៨៩,៣</b>	<b>១៦,៣</b>	<b>១៤៥</b>	<b>៣៣,៣</b>
ឆ្នាំ ២០១៥	១០.៧០៩	២២	៤៨៧	៥១៩,៩	២៣,៦	២៩	០,៧៩
<b>សរុប</b>	<b>១០៦.៩១៩</b>	<b>២៣៣</b>	<b>៤៥៩</b>	<b>៤.៨៥៤,២</b>	<b>២០,៨</b>	<b>២៥២</b>	<b>៤៧,៤</b>
ឆ្នាំ ២០១៦	៣.៩៣៨	២២	១៧៩	៤៩០,០	២២,៣	១៣	៣,១៥
<b>សរុប</b>	<b>៨២.២៩១</b>	<b>២៤២</b>	<b>៣៤០</b>	<b>៥.៤២១,៨</b>	<b>២២,៤</b>	<b>១៨៦</b>	<b>១១៧,៥០</b>
ឆ្នាំ ២០១៧	៣.០៧៤	២០	១៥៤	៥៩៩,០	៣០,០	២២	១២,៤៨
<b>សរុប</b>	<b>៣៧.៤៨៥</b>	<b>២៣៩</b>	<b>១៨៨</b>	<b>៦.៦០៧,៨</b>	<b>៣៣,១</b>	<b>១៣៨</b>	<b>២៨,៥១</b>
<b>២០១៨</b>							
មករា	៣.៣១៩	២០	១៦៦	៦៦៨,៣	៣៣,៤	៩	០,០៦
កុម្ភៈ	២.៧០៥	២០	១៣៥	៦៨២,៣	៣៤,១	១២	៣០,៦០
មីនា	៣.៤១២	២១	១៦២	៩៦៨,៦	៤៦,១	១៦	១,៣០
មេសា	៣.០៩៦	១៨	១៧២	៥១១,៤	២៨,៤	១៥	១០,២១
ឧសភា	៣.១៨២	១៧	១៨៧	៩៧៥,៣	៥៧,៤	២៨	៤,៣៣
មិថុនា	៣.០០៨	១៩	១៥៨	៨០៥,៨	៤២,៤	៧	០,២៧
កក្កដា	៣.១៨០	២១	១៥១	៦៧៦,៣	៣២,២	១៣	៣,០១
សីហា	៣.២៣៦	២៣	១៤១	៧៩៧,៣	៣៤,៧	១៥	០,៥៨
កញ្ញា	៣.៣០៩	១៩	១៧៤	៦១៧,២	៣២,៥	៤២	៩,៥៤
តុលា	៣.២៦៣	១៧	១៩២	៧៧៣,១	៤៥,៥	១១	៩,៣១
វិច្ឆិកា	៣.៥៤៥	១៨	១៩៧	១.០១៣,៤	៥៦,៣	១៣	៧៧,១២
ធ្នូ	២.៩៩៤	១៩	១៥៨	៩៣៥,១	៤៩,២	១៦	៦,៥៨
<b>២០១៩</b>							
មករា	៣.៦២០	២១	១៧២	១.៣១៨,៥	៦២,៨	១៣	០,៦៣
កុម្ភៈ	៣.២៧៩	១៩	១៧៣	៩៤១,៩	៤៩,៦	១២	០,៤៥
មីនា	៣.២៣៣	២០	១៦២	១.១៦៨,៣	៥៨,៤	១៣	២,៧០
មេសា	៣.១១៨	១៨	១៧៣	៨៤៤,៩	៤៩,៧	១៨	៣,៧៣
ឧសភា	៣.៣៧៥	១៧	១៩៩	១.២៩៩,៨	៧៦,៥	២១	១១,៤១
<b>សរុប</b>	<b>១៦.៦២៥</b>	<b>៩៥</b>	<b>១៧៥</b>	<b>៥.៦២៣,៤</b>	<b>៥៩,២</b>	<b>៧៧</b>	<b>១៨,៩២</b>



**តារាង ២១ : ការវាស់វែងផលប្រយោជន៍សង្គមស្របតាមប្រភេទស្ថាប័នសាងសង់**

កាលបរិច្ឆេទ	ចំនួន	ចំនួនថ្ងៃ	ចំនួន	ចំនួនទឹកប្រាក់	ចំនួនទឹកប្រាក់	មូលប្បទានប័ក្របញ្ជូនត្រឡប់	
	មូលប្បទានប័ក្រ	ឆ្នាំទាត់	មូលប្បទានប័ក្រ	សរុប	មធ្យមប្រចាំថ្ងៃ	ចំនួន	ទឹកប្រាក់
	បានទូទាត់		ឆ្នាំទាត់ក្នុងថ្ងៃ	(លានដុល្លារអាមេរិក)	(លានដុល្លារអាមេរិក)	មូលប្បទានប័ក្រ	(លានដុល្លារអាមេរិក)
	១	២	៣=១/២	៤	៥=៤/២	៦	៧
ឆ្នាំ ២០១១	៥២.៧០០	២១	២.៥១០	៩៩៦,៩	៤៧,៥	២៧០	៧,៥
<b>សរុប</b>	<b>៥៥៨.៤៩៤</b>	<b>២៣៦</b>	<b>២.៣៦៨</b>	<b>៩.៥៧២,៧</b>	<b>៤០,៦</b>	<b>៣.២១៤</b>	<b>៩១,៩</b>
ឆ្នាំ ២០១២	៦០.៦៤៧	២០	៣.០៣២	១.១១២,៨	៥៥,៦	៤៥៩	២៥,៨
<b>សរុប</b>	<b>៦៥៨.៣២៩</b>	<b>២៣៤</b>	<b>២.៨១៣</b>	<b>១២.៥៧៤,៩</b>	<b>៥៣,៧</b>	<b>៤.២៤៥</b>	<b>១៨៨,១</b>
ឆ្នាំ ២០១៣	៧៣.០៨៨	២០	៣.៦៥៤	១.៤១៧,៧	៧០,៩	៥១១	១៧,០
<b>សរុប</b>	<b>៨០៣.៣៥២</b>	<b>២៣១</b>	<b>៣.៤៧៨</b>	<b>១៤.៩៩៤,២</b>	<b>៦៤,៩</b>	<b>៦.២៤០</b>	<b>២៤៩,៧</b>
ឆ្នាំ ២០១៤	៨៣.៥៧៨	២០	៤.១៧៩	១.៧២៧,០	៨៦,៣	៥៤៥	៣៦,១
<b>សរុប</b>	<b>៨៨៨.៩៧០</b>	<b>២៣១</b>	<b>៣.៨៤៨</b>	<b>១៧.៧២៤,៩</b>	<b>៧៧,៩</b>	<b>៧.៤៩៥</b>	<b>៤២១,៨</b>
ឆ្នាំ ២០១៥	៩៨.០៦២	២២	៤.៤៥៧	១.៨៥៩,៨	៨៤,៥	៧២៨	២១,២
<b>សរុប</b>	<b>៩៩២.៤៣៤</b>	<b>២៣៣</b>	<b>៤.២៥៩</b>	<b>២០.៦៣៤,៤</b>	<b>៨៩,១</b>	<b>៨.១៧០</b>	<b>២៦៨,០</b>
ឆ្នាំ-២០១៦	៩២.៨២០	២២	៤.២១៩	២.២២០,៤	១០០,៩	៧៧៨	៤៤,៨
<b>សរុប</b>	<b>១.០២៥.២០៩</b>	<b>២៤២</b>	<b>៤.២៣៦</b>	<b>២១.៧៩០,៤</b>	<b>៩០,០</b>	<b>៨.៧៣៨</b>	<b>៤៣៩,៦</b>
ឆ្នាំ-២០១៧	១០១.០៩៣	២០	៥.០៥៥	២.៨២៤,៦	១៤១,២	៧៨៩	៣៧,៦
<b>សរុប</b>	<b>១.១០៧.៧៥២</b>	<b>២៣៩</b>	<b>៤.៦៣៥</b>	<b>២៦.៦១២,៧</b>	<b>១១២,២</b>	<b>៩.៥៦៧</b>	<b>៤៨០,៤</b>
<b>២០១៨</b>							
មករា	១០២.៩៧៤	២០	៥.១៤៩	២.៨៥៩,១	១៤៣,០	៨៥៨	៧៧,០
កុម្មុះ	៩៥.៣៦៥	២០	៤.៧៦៨	២.៧០១,២	១៣៥,១	៧៤៥	៣៥,៤
មីនា	១០៧.២៨៦	២១	៥.១០៩	៣.០៦៤,៧	១៤៥,៩	៨៦០	៥០,៩
មេសា	៨៦.២៥៣	១៨	៤.៧៩២	២.៧៣៦,២	១៥២,០	៦៦១	៣៩,៦
ឧសភា	១០៩.៣១១	១៧	៦.៤៣០	៣.២៧០,៦	១៩២,៤	៩៦៤	៦១,៤
មិថុនា	៩៩.៩៨១	១៩	៥.២៦២	៣.៣៥៦,២	១៧៦,៦	៧៩៥	៤៦,៥
កក្កដា	១០៦.២៧២	២១	៥.០៦១	៣.៥៦២,៣	១៦៩,៦	៨៣០	៣៧,៧
សីហា	១១៣.៩៩៤	២៣	៤.៩៥៦	៣.៩១៥,៩	១៧០,៣	៨២៣	៩៨,០
កញ្ញា	៩៨.៩៨៩	១៩	៥.២១០	៥.២៨០,៣	២៧៧,៩	១.៣២២	២.០៦៩,៧
តុលា	១០១.៤៣៨	១៧	៥.៩៦៧	៣.១៩០,០	១៨៧,៧	៩០១	៧០,៣
វិច្ឆិកា	១០៤.៣៩១	១៨	៥.៨០០	៣.៦០៩,១	២០០,៥	៨១១	៣៦,០
ធ្នូ	១១១.៩៧៨	១៩	៥.៨៩៤	៣.៩១៧,១	២០៦,២	៩០៤	៦៣,៦
<b>២០១៩</b>							
មករា	១១៨.១៣៥	២១	៥.៦២៥	៥.១២៨,៧	២៤៤,២	៩២៨	៧៦,៥
កុម្មុះ	៩៤.៧២២	១៩	៤.៩៨៥	៣.១៧២,១	១៦៧,០	៦៨៧	៣៣,១
មីនា	១១១.៨៤២	២០	៥.៥៩២	៣.៩៨៥,០	១៩៧,៣	៨៤៨	៨១,២
មេសា	១០៤.៥៤០	១៨	៥.៨០៨	៣.៩១៥,២	២១៧,៥	៨៩៦	៤៩,១
ឧសភា	១០៩.៧៥៨	១៧	៦.៤៥៦	៣.៨៣៩,៤	២២៥,៨	១.០១៣	៦០,៣
<b>សរុប</b>	<b>៥៣៨.៩៩៧</b>	<b>៩៥</b>	<b>៥.៦៧៤</b>	<b>២០.០០០,៤</b>	<b>២១០,៥</b>	<b>៤.៣៧២</b>	<b>៣០០,២</b>

**តារាង ២២ : ចំនួនភ្ញៀវបរទេសមកដល់ប្រទេសកម្ពុជា**

	២០១៩			% នៃចំនួនសរុប		បម្រែបម្រួល %	
	មីនា	មេសា	ឧសភា	មេសា	ឧសភា	មេសា/មីនា	ឧសភា/មេសា
( ភ្ញៀវមកដល់ប្រទេសកម្ពុជាដោយប្រកាសប្រកាស )							
ប្រធានយន្តហោះអន្តរជាតិភ្នំពេញ	២១៤.៥៧៥	១៧៧.០៧៧	១៦៤.៩៨៥	៣២,៩	៣៤,៩	-១៧,៥	-៦,៨
ប្រធានយន្តហោះអន្តរជាតិកងកេង	១៨៣.៤៣៧	៥៣.៦៦៤	៦១.៦៩៩	១០,០	១៣,០	-៧០,៧	១៥,០
ប្រធានយន្តហោះអន្តរជាតិសៀមរាប	៥៨.៤៣១	១៤៦.១៩៥	១១៦.១៩៣	២៧,២	២៤,៦	១៥០,២	-២០,៥
ផ្លូវគោក	១៥៦.៣១៩	១៤៧.២៥២	១២៦.២១៣	២៧,៤	២៦,៧	-៥,៨	-១៤,៣
ផ្លូវទឹក	២០.៤០២	១៣.៤៦៨	៣.៨៦២	២,៥	០,៨	-៣៤,០	-៧១,៣
ប្រះវិហារ	០	០	០	០,០	០,០	០,០	០,០
<b>សរុប</b>	<b>៦៣៣.១៦៤</b>	<b>៥៣៧.៦៥៦</b>	<b>៤៧២.៩៥២</b>	<b>១០០,០</b>	<b>១០០,០</b>	<b>-១៥,១</b>	<b>-១២,០</b>
( ភ្ញៀវមកដល់ប្រទេសកម្ពុជាដោយប្រកាសប្រកាស )							
អ្នកទេសចរ	៤៦៤.១៣៣	៣៩៩.៧៦៤	៣៣៦.១៧៥	៧៤,៤	៧១,១	-១៣,៩	-១៥,៩
អ្នកជំនួញ	១៤៦.៤៣៩	១២៣.៩២១	១២៥.៨៨០	២៣,០	២៦,៦	-១៥,៤	១,៦
ផ្សេងៗ	២២.៥៩២	១៤.៩៧១	១០.៨៩៧	២,៦	២,៣	-៣៨,២	-២២,០
<b>សរុប</b>	<b>៦៣៣.១៦៤</b>	<b>៥៣៧.៦៥៦</b>	<b>៤៧២.៩៥២</b>	<b>១០០,០</b>	<b>១០០,០</b>	<b>-១៥,១</b>	<b>-១២,០</b>
( ដំបូងប្រទេសប្រទេសដែលមានភ្ញៀវមកដល់ប្រទេសកម្ពុជាច្រើនជាងគេ )							
ចិន	២៦៤.៨៦៤	២០៣.៦០៣	២១៦.៥៣១	៣៧,៩	៤៥,៨	-២៣,១	៦,៣
វៀតណាម	៦២.៥៩៧	៧៨.៨៦៥	៥៧.០២៨	១៤,៧	១២,១	២៦,០	-២៧,៧
ឡាវ	៣៤.៩៨៤	៣៣.៤៥៤	៣៣.០១១	៦,២	៧,០	-៤,៤	-១,៣
ថៃ	២៨.៧៤៥	២៩.១៤៣	២៣.៣១១	៤,៥	៤,៩	១,៤	-២០,០
សហរដ្ឋអាមេរិក	២៥.០៦៣	១៨.៤៩៨	១៥.៨៩៣	៣,៤	៣,៤	-២៦,២	-១៤,១
កូរ៉េខាងត្បូង	២២.៨៥២	១៥.៣២៥	១៤.០០៧	២,៩	៣,០	-៣២,៩	-៨,៦
ម៉ាឡេស៊ី	១៦.៥៤២	១៦.៦៥០	១៣.១៧១	៣,១	២,៨	០,៧	-២០,៩
ជប៉ុន	២០.៤៩៣	១៧.១១០	១២.៥០៦	៣,២	២,៦	-១៦,៥	-២៦,៩
តៃវ៉ាន់	១៣.២៥៣	១២.៧៨៤	៩.៤៨៨	២,៤	២,០	-៣,៥	-២៥,៨
អង់គ្លេស	១៩.៥៥៥	១៣.០៣៤	៨.៥៣៩	២,៤	១,៨	-៣៣,៣	-៣៤,៥
ផ្សេងៗ	១២៤.២១៦	៩៩.១៩០	៦៩.៤៦៧	១៨,៤	១៤,៧	-២០,១	-៣០,០
<b>សរុប</b>	<b>៦៣៣.១៦៤</b>	<b>៥៣៧.៦៥៦</b>	<b>៤៧២.៩៥២</b>	<b>១០០,០</b>	<b>១០០,០</b>	<b>-១៥,១</b>	<b>-១២,០</b>

ប្រភព : ក្រសួងទេសចរណ៍

**តារាង ២៣ : ស្ថិតិសាំដូល និងសាំបេញទំនិញរបស់ប្រទេសកម្ពុជា**

(ឯកតា : ប៊ីលានរៀល)

	២០១៩			បម្រែបម្រួលជាពាន់លានរៀល		បម្រែបម្រួល %	
	មីនា	មេសា	ឧសភា	មេសា/មីនា	ឧសភា/មេសា	មេសា/មីនា	ឧសភា/មេសា
<b>( សាំដូលតាមប្រភេទទំនិញ )</b>							
ថ្នាំពេទ្យ	៧៦,៧	៦១,៨	៦៥,៦	-១៥,០	៣,៩	-១៩,៥	៦,២
បារី	៥២,៦	៦៨,៩	១០៣,៨	១៦,៣	៣៤,៩	៣១,០	៥០,៦
ម្ហូបអាហារ និង ភេសជ្ជៈ	២៩៣,០	៣០០,៦	២៨៦,៧	៧,៦	-១៣,៩	២,៦	-៤,៦
សម្ភារៈសំណង់	២០៨,១	២៨៧,៥	៤៤០,១	៧៩,៤	១៥២,៩	៣៨,២	៥៣,១
ស៊ីម៉ង់ត៍	៣៥,៤	២៧,៨	៣៧,៤	-៧,៦	៩,៧	-២១,៦	៣៤,៨
ដែក	១៤៣,៣	១៥៦,៩	២០៤,២	១៣,៦	៤៧,៣	៩,៥	៣០,២
ទូរស័ព្ទ	២៧,៣	៣១,០	១២,៧	៣,៧	-១៨,៣	១៣,៥	-៥៩,០
ទូរទស្សន៍	១,១	១,៩	៤,៧	០,៩	២,៨	៧៩,៧	១៤៣,៦
សម្ភារៈអគ្គិសនីផ្សេងៗ	៣៦,៦	១៨,០	២៨,៥	-១៨,៦	១០,៥	-៥០,៨	៥៨,៤
សម្លៀកបំពាក់	១៩៨,៩	១៩៩,២	២៣១,៧	០,៣	៣២,៥	០,១	១៦,៣
ក្រណាត់	១.២៣៩,៩	១.៥២៧,០	១.៦៩៨,៣	២៨៧,១	១៧១,៣	២៣,២	១១,២
រថយន្ត	៦៧៥,៨	៦៩៤,២	៧៣៣,៦	១៨,៤	៣៩,៥	២,៧	៥,៧
ម៉ាស៊ីនក្រដាត់ ទូរទឹកកក ទូរស័ព្ទ	១៥,៨	១៥,៤	២៥,៩	-០,៣	១០,៥	-២,២	៦៧,៧
មាស	៣៣,៧	៩១,២	៣៩,៨	៥៧,៥	-៥១,៤	១៧០,៥	-៥៦,៤
ប្រេងឥន្ធនៈ	៦០២,៦	៥៩៧,៣	៦០២,១	-៥,៣	៤,៨	-០,៩	០,៨
ដី	២៨,៦	៥១,៣	៩១,២	២២,៧	៣៩,៩	៧៩,៥	៧៧,៨
ផ្សេងៗ	២.៨១១,៨	២.៨២៩,៣	៣.១៣១,២	១៧,៥	៣០១,៤	០,៦	១០,៧
<b>សាំដូលសរុប ( fob )</b>	<b>៦.៤៨១,៣</b>	<b>៦.៩៥៩,៣</b>	<b>៧.៧៣៧,៧</b>	<b>៤៧៨,១</b>	<b>៧៧៨,៣</b>	<b>៧,៤</b>	<b>១១,២</b>
<b>( សាំបេញតាមប្រភេទទំនិញ )</b>							
សម្លៀកបំពាក់	៣.១២៦,០	២.២៤៥,៥	៣.១៩៣,៦	-៨៨០,៥	៩៤៨,២	-២៨,២	៤២,២
ស្បែកជើង	៤១៥,៣	៣០៧,៦	៤៧០,៣	-១០៧,៨	១៦២,៧	-២៦,០	៥២,៩
គ្រឿងបំណែកអេឡិចត្រូនិក	៥៥,២	១១១,៦	១៣៤,៨	៥៦,៥	២៣,២	១០២,៤	២០,៧
គ្រឿងបន្លាស់រថយន្ត	២៦,៨	២១,៨	២៩,៣	-៥,០	៧,៥	-១៨,៦	៣៤,២
កង់	១២២,១	៩៦,០	៩៦,៦	-២៦,១	០,៥	-២១,៣	០,៦
ផលិតផលអំពីឈើ	៤២,២	៣៨,៣	៥៦,៤	-៣,៩	១៨,១	-៩,២	៤៧,២
អង្ករ	១៨៤,៧	១០៧,២	៩៧,៥	-៧៧,៥	-៩,៧	-៤២,០	-៩,០
កៅស៊ូ	៥៤,៤	៥៥,០	៥៤,៨	០,៦	-០,១	១,១	-០,២
ផលិតផលនេសាទនិងកសិកម្មផ្សេងទៀត	៣២,៦	៤០,៤	៤២,២	៧,៨	១,៩	២៣,៨	៤,៦
ផ្សេងៗ	៥៩៧,៧	៥៣៩,១	៦៧០,០	-៥៨,៦	១៣០,៩	-៩,៨	២៤,៣
<b>សាំបេញសរុប ( fob )</b>	<b>៤.៦៥៦,៩</b>	<b>៣.៥៦២,៥</b>	<b>៤.៨៤៩,៥</b>	<b>-១.០៩៧,៤</b>	<b>៤.៨៤៩,៥</b>	<b>-២៣,៥</b>	<b>៣៦,០</b>

ប្រភព : អគ្គនាយកដ្ឋានគយ និងរដ្ឋាករកម្ពុជា





**អ៊ីនធឺណែត**

**INTERNET**

: [www.nbc.org.kh](http://www.nbc.org.kh) គឺជាគេហទំព័ររបស់ធនាគារជាតិនៃកម្ពុជា ។ ទិន្នន័យថ្មីៗក្នុងគេហទំព័រ និងទិន្នន័យបន្តបន្ទាប់ទៀត ត្រូវបាននិងកំពុងដាក់បញ្ចូលទៅក្នុងប្រព័ន្ធទិន្នន័យ តាមធនធាន ដែលមាន ។ លើសពីនេះទៀត គេហទំព័រនេះ គឺជាទីតាំងដ៏ល្អបំផុតដើម្បីទទួលបានទិន្នន័យសង្ខេប នៃការចេញផ្សាយចុងក្រោយបង្អស់ ។

[www.nbc.org.kh](http://www.nbc.org.kh) is the National Bank of Cambodia website. The website new data and metadata are progressively being added to the database, as resources permit. This website is the best place to start for access to summary data from the latest publications.

**សេវាព័ត៌មាន**

**INFORMATION SERVICE**

: បុគ្គលិករបស់នាយកដ្ឋានស្ថិតិ នៃធនាគារជាតិនៃកម្ពុជា អាចជួយចង្អុលបង្ហាញ ឬណែនាំ អ្នកប្រើប្រាស់ក្នុងការស្វែងរកទិន្នន័យតាមតម្រូវការ ។ ការបោះពុម្ពផ្សាយរបស់ធនាគារជាតិនៃកម្ពុជា អាចរកជាប់បាន ហើយសេវាលើការជាប់ប្រចាំក៏អាចរៀបចំបានដែរ ។ ចំពោះសេវាលើទិន្នន័យ ពិសេសផ្សេងទៀតក៏អាចរកបានផងដែរ តាមរយៈការមកជាប់ព្រឹត្តិបត្រដោយផ្ទាល់ ។

The Statistics Department staff of the National Bank of Cambodia can assist users in addressing their data requirements. The National Bank of Cambodia publications are available for sale and subscription services can be arranged. Other special data services are also available, on a user pays basis.

**អាសយដ្ឋានទំនាក់ទំនង**

**CONTACT DETAILS**

**ធនាគារជាតិនៃកម្ពុជា**

NATIONAL BANK OF CAMBODIA

នាយកដ្ឋានស្ថិតិ

Statistics Department

អគារលេខ ៦៩-៧០ មហាវិថីហាណូយ (លេខ១០១៩) ភូមិបាយាប សង្កាត់ភ្នំពេញថ្មី

ខណ្ឌសែនសុខ រាជធានីភ្នំពេញ

#69-70, Hanoi Blvd. (1019), Phum Bayab, Sangkat Phnom Penh Thmei, Cambodia

អ៊ីម៉ែល : [statistics@nbc.org.kh](mailto:statistics@nbc.org.kh)

E-mail : [statistics@nbc.org.kh](mailto:statistics@nbc.org.kh)

ទូរស័ព្ទ : (៨៥៥) ២៣ ៧២២ ៥៦៣ – ១១១៥

Telephone: (855) 23 722 563 – 1115

ទូរសារ : (៨៥៥) ២៣ ៤២៦ ១១៧

Facsimile : (855) 23 426 117



ISSN 2074-5680

តម្លៃ : ១៥.០០០ រៀល ( មួយម៉ឺនប្រាំពាន់រៀល )

Price: KHR 15,000 (Fifteen Thousand Riels)

**ផលិតដោយ ធនាគារជាតិនៃកម្ពុជា**

Produced by the National Bank of Cambodia